

FANALERIA

LAMPS

2/B

FANALE ANTERIORE ASIMMETRICO 2 LUCI Ø 140 PER TRATTORI MASSEY FERGUSON - LANDINI

HEAD LAMPS FOR MASSEY FERGUSON -
LANDINI TRACTORS 2 LIGHTS PHARE AVANT
POUR TRACTEURS MASSEY FERGUSON -
LANDINI 2 FEUX VORDERLEUCHTE FÜR MASSEY-FERGUSON - LANDINI 2
LEUCHTEN



N.B.: Chiedere disponibilità prima dell'ordine - Ask for availability

Articolo	Lato Side	Luci Lights	Lampadine Bulbs	Impiego For	Rif. Orig. Orig. Ref.
00637	Destro: Right	2 Abbaglianti Anabbaglianti	1 12V 45/40W asimm	Landini 10000- 13000 serie 60-70-80 Massey Ferguson	3305.625M91
02618	Sinistro Left				

FANALI ANTERIORI A TRE LUCI PER TRATTORI FIAT- OM

HEAD LAMPS FOR FIAT - OM TRACTORS 3 LIGHTS
PHARE AVANT POUR TRACTEURS FIAT - OM 3 FEUX
VORDERLEUCHTE FÜR FIAT - OM 3 LEUCHTEN



N.B.: Chiedere disponibilità prima dell'ordine - Ask for availability

Articolo	Lato Side	Luci Lights	Lampadine Bulbs	Impiego For	Rif. Orig. Orig. Ref.
01856	Destro Right	3 posizione anabbaglianti abbaglianti	1 12V 45/40W asimm.	Fiat - Om 300 - 350 - 355 - 450 455 - 480 - 500 - 540 - 605 - 640 - 650 - 655 750 - 805 - 850 - 1000 - 1300	5118925
01857	Sinistro Left				5118926
					5118927
					5118928

FANALE ANTERIORE A TRE LUCI CON GRIGLIA PER TRATTORI FIAT-ALLIS

HEAD LAMPS FOR FIAT-ALLIS TRACTORS 3 LIGHTS
PHARE AVANT POUR TRACTEURS FIAT-ALLIS 3 FEUX
VORDERLEUCHTE FÜR FIAT - OM TRAKTOREN 3 LEUCHTEN



N.B.: Chiedere disponibilità prima dell'ordine - Ask for availability

Articolo	Descrizione Description	Lato Size	Luci Lights	Lampadine Bulbs	Impiego For	Rif. orig. Orig. Ref.	Diametro
00648	Fanale Completo Complete lamp	Destro/Sinistro Right/Left	3 posizione anabbaglianti abbaglianti	2 12V 45/40W asimm. 12V 5W sferica	Fiat - Allis	79903697	130mm
00662	Gruppo ottico con cornice per articolo 00648 Optical set with grid for art. 00648	-				79903698	

FANALI ANTERIORI ASIMMETRICI Ø 130 MM 3 LUCI

ASYMMETRICAL HEAD LAMPS Ø 130 MM 3 LIGHTS
PHARE AVANT ENCASTRÉ Ø 130 MM 3 FEUX
ASYMMETRISCHE VORDERLEUCHTE Ø 130 MM 3 LEUCHTEN



Art. 02186

Art. 02175

Articolo	Luci Lights	Lampadine Bulbs	Impiego For	Rif.Orig. Orig. Ref.
02186	3 posizione anabbaglianti	2 12V 45/40W asimm. 12V	Universale Universal	Fer
02175	abbaglianti	5W sferica		Laser

FANALE ANTERIORE A DUE LUCI PER TRATTORI FIAT SERIE 66 (dal 1982)

HEAD LAMP FOR FIAT TRACTORS 2 LIGHTS
PHARE AVANT POUR TRACTEURS FIAT 2 FEUX
VORDERLEUCHTE FÜR FIAT 2-LEUCHTEN



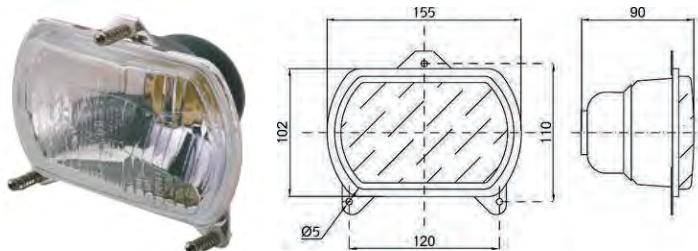
L = 185 mm H = 130 mm P = 110 mm

N.B.: Chiedere disponibilità prima dell'ordine - Ask for availability

Articolo	Lato Side	Luci Lights	Lampadine Bulbs	Impiego For	Rif. Orig. Orig. Ref.
00649	Destro/Sinistro Right/left	2 anabbaglianti abbaglianti	1 12V 45/40W asimm.	Fiat 55 - 60 - 65 - 70 - 80 - 90 - 100 - 110 - 115 - 130 - 140 - 160 - 180 - 446 - 465 - 466 - 565 - 580 - 665 - 666 - 680 - 765 - 780 - 855 - 880 - 955 - 980 - 1180 - 1280 - 1380 - 1580 - 1880 - 55.46 - 55.66 - 60.65 - 60.66 - 70.65 - 70.66 - 80.46 - 80.56 - 80.65 - 80.75 - 85.55	5122379 5122382 5122383 5120719 5120720

FANALE ANTERIORE ASIMMETRICO AD INCASSO

HEAD LAMPS FOR TRACTORS
PHARE AVANT POUR TRACTEURS
VORDERLEUCHTE



N.B.: Chiedere disponibilità prima dell'ordine - Ask for availability

Articolo	Descrizione Description	Lato Side	Luci Lights	Lampadine Bulbs	Impiego For	Rif. Orig. Orig. Ref.
00659	Fanale asimmetrico Asymmetrical lamp	Destro/Sinistro Right/left	2 anabbaglianti abbaglianti	1 12V 45/40W asimm.	Fiat	5126153 5177846
02873	Fanale asimmetrico Asymmetrical lamp	Destro/Sinistro Right/Left	3 posizione anabbaglianti abbaglianti	2 12V 45/40W asimm. 12V 3W micro	Bertolini - Carraro - Ferrari - Goldoni - Lamborghini - Same - Sep - Valpadana	-

FANALE ANTERIORE AD INCASSO A TRE LUCI

HEAD LAMPS FOR TRACTORS 3 LIGHTS
PHARE AVANT POUR TRACTEURS 3 FEUX
VORDERLEUCHTE 3-LEUCHTEN



N.B.: Chiedere disponibilità prima dell'ordine - Ask for availability

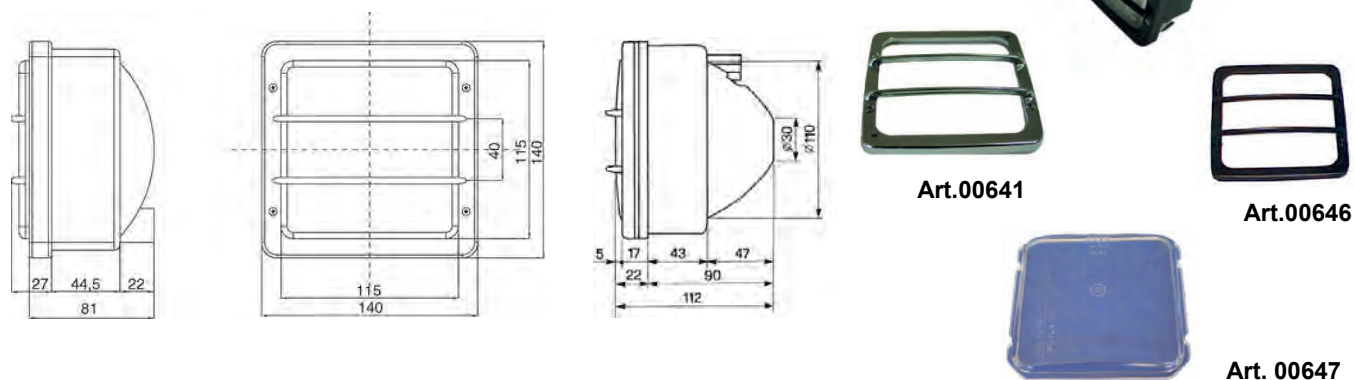
Articolo	Descrizione Description	Lato Side	Luci Lights	Lampadine Bulbs	Impiego For
01278	Fanale asimmetrico Asymmetrical lamp	Destro/Sinistro Right/Left	2 anabbaglianti abbaglianti	2 P45T (Art. 00727 - 00735) siluro (Art. 00732)	Trattori e motocoltivatori Pasquali - Valpadana - Ferrari
00640	Portalampada Lamp holder	-	-	-	Trattori e motocoltivatori Pasquali - Valpadana - Ferrari

FANALI ANTERIORI QUADRATI SIMMETRICI

SQUARE SYMMETRIC HEAD LAMPS

PROJECTEURS SYMETRIQUES AVANT CARRÉ

SYM VIERECKIGE VORDERLEUCHTE



Articolo	Descrizione Description	Fissaggio Fixing	Luci Lights	Lampadine Bulbs	Impiego For
00645	Fanale anteriore Head lamp	A viti Screws	3 posizione anabbaglianti abbaglianti	2 BA20D BA9S (Art. 00733-00739)	Ferrari Lamborghini Goldoni - Laverda Arbos - Trattori vari
01796	Fanale anteriore Head lamp	A molla Springs	3 posizione abbaglianti anabbaglianti	2 P45T (Art. 00727- 00735) BA9S (Art. 00733-00739)	Same- Landini Massey -Ferguson
00646	Cornice nera Black grid	-	-	-	-
00641	Cornice cromata Chromium-plated grid	-	-	-	-
00647	Vetro di ricambio Replacement lens	-	-	-	Art. 00645 - 01796

FANALI ANTERIORI A DUE LUCI

HEAD LAMPS 2 LIGHTS

PHARE AVANT CARRÉ 2 FEUX

VORDERLEUCHTE 2-LEUCHTEN



Art.00664



Art. 00665



Art.00666

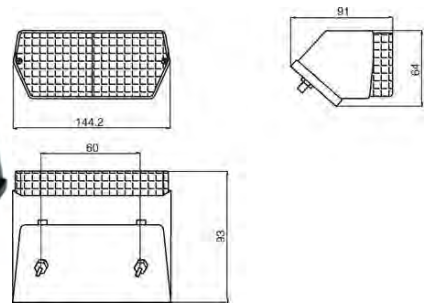


Art.00667

Articolo	Descrizione Description	Luci Lights	Lampadine Bulbs	Impiego For	Dimensioni Dimension
00664	Fanale anteriore Head lamp	2 posizione freccia	2 BA15S 12v/21w (Artt. 00730-00737) BA15S 12v/5w (Artt. 00731-00738)	Same	L = 120mm H = 80 mm P = 60 mm
00665	Fanale anteriore con base piana Head lamp with flat support	2 posizione freccia	2 BA15S 12v/21w (Artt. 00730-00737) BA15S 12v/5w (Artt. 00731-00738)	Lamborghini – Landini- Massey- Ferguson	L = 120 mm H = 90 mm P = 155 mm
00666	Fanale anteriore con base inclinata 22° Head lamp with inclined support	2 posizione freccia	2 BA15S 12v/21w (Artt. 00730-00737) BA15S 12v/5w (Artt. 00731-00738)	Landini e trattori vari	L = 120 mm H = 80 mm P = 136 mm
00667	Rodovetro di ricambio bianco-arancio Replacement lens	-	-	Artt. 00664 00665 - 00666	-

FANALE ANTERIORE A DUE LUCI PER FIAT SERIE 1300

HEAD LAMP 2 LIGHTS FOR FIAT 1300-SERIES TRACTORS
PHARE AVANT POUR TRACTEURS FIAT 1300 2 FEUX
VORDERLEUCHTE FÜR FIAT 1300 2-LEUCHTEN



Articolo	Descrizione Description	Lato Side	Luci Lights	Lampadine Bulbs	Impiego For	Rif. orig. Orig. Ref.	Dimensioni Dimension
00692	Fanale anteriore Head lamp	Destro Right	2 posizione freccia	2	Fiat	4247213 5118463 5118465	L = 140 mm H = 55 mm P = 55 mm
01820	Fanale anteriore Head lamp	Sinistro Left	2 posizione freccia	2	Fiat	4247214 5118464 5118466	L = 140 mm H = 55 mm P = 55 mm
00693	Rodovetro di ricambio bianco-arancio Replacement lens	Destro Right	-	-	Art. 00692	-	-
01821	Rodovetro di ricambio bianco-arancio Replacement lens	Sinistro Left	-	-	Art.01820	-	-

FANALE ANTERIORE A DUE LUCI PER FIAT - LANDINI - MASSEY FERGUSON

HEAD LAMP 2 LIGHTS FOR FIAT - LANDINI - MASSEY FERGUSON TRACTORS
PHARE AVANT POUR TRACTEURS FIAT - LANDINI - MASSEY FERGUSON 2 FEUX
VORDERLEUCHTE FÜR FIAT - LANDINI - MASSEY FERGUSON 2-LEUCHTEN



Articolo	Descrizione Description	Lato Side	Luci Lights	Impiego For	Rif. Orig. Orig. Ref.	Dimensioni Dimension
00696	Fanale anteriore Head lamp	Destro Right	2 posizione freccia	Fiat 780-880 Massey F. Landini 6830 - 7830 - 12500 13000 - 14500	Fiat 5101099 MF 1426605M1	L = 160 mm H = 60 mm P = 80 mm
01810	Fanale anteriore Head lamp	Sinistro Left	2 posizione freccia	Fiat 780-880 Massey F. Landini 6830 - 7830 - 12500 13000 - 14500	Fiat 5101100 MF 1426603M1	L = 160 mm H = 60 mm P = 80 mm
00697	Rodovetro di ricambio bianco-arancio Replacement lens	Destro Right	-	Art. 00696	-	-
01811	Rodovetro di ricambio bianco-arancio Replacement lens	Sinistro Left	-	Art. 001810	-	-

FANALI ANTERIORI A DUE LUCI

HEAD LAMPS 2 LIGHTS
PHARE AVANT 2 FEUX
VORDERLEUCHTE 2-LEUCHTEN



Articolo	Descrizione Description	Lato Side	Luci Lights	Impiego For	Dimensioni Dimension
01171	Fanale anteriore Head lamp	Destro - Sinistro Right - Left	2 posizione freccia	Agria, Bertolini, Carraro A., Fiori, Ferrari, Nibbi, Pasquali, Valpadana	L = 160 mm H = 67 mm P = 60 mm
01632	Fanale anteriore con base nera Head lamp	Destro Right	2 posizione freccia	Carraro A	L = 281 mm H = 80 mm P = 152 mm
01843	Fanale anteriore con base nera Head lamp	Sinistro Left	2 posizione freccia	Carraro A.	L = 281mm H = 80 mm P = 152 mm
01174	Rodovetro di ricambio bianco-arancio Replacement lens	Destro - Sinistro Right - Left	-	Art. 01171 - 01632 - 01843	-

FANALE ANTERIORE A DUE LUCI PER SAME - LAMBORGHINI – HURLIMANN

HEAD LAMP 2 LIGHTS FOR SAME - LAMBORGHINI - HURLIMANN TRACTORS PHARE AVANT
POUR TRACTEURS SAME - LAMBORGHINI - HURLIMANN 2 FEUX VORDERLEUCHTE FÜR
SAME - LAMBORGHINI - HURLIMANN 2-LEUCHTEN



Articolo	Descrizione Description	Lato Side	Luci Lights	Impiego For	Dimensioni Dimension
01276	Fanale anteriore Head lamp	Destro - Sinistro Right - Left	2 posizione freccia	Same 2.8019- 400.0 Lamborghini	L = 185 mm H = 155 mm P = 90 mm
01277	Rodovetro di ricambio bianco-arancio Replacement lens	Destro - Sinistro Right - Left	-	Art. 01276	-

FANALI ANTERIORI A DUE LUCI PER SAME – LAMBORGHINI

HEAD LAMPS 2 LIGHTS FOR SAME - LAMBORGHINI TRACTORS PHARE AVANT
POUR TRACTEURS SAME - LAMBORGHINI 2 FEUX VORDERLEUCHTE FÜR SAME -
LAMBORGHINI 2-LEUCHTEN



Articolo	Descrizione Description	Lato Size	Luci Lights	Impiego For	Rif.Org. Org.Ref.
01431	Fanale anteriore Head lamp	Destro Right	2 posizione freccia	Fiat 1380 Lamborghini	Fiat 5112258 Lamborghini 2.8019.460.0
01814	Fanale anteriore Head lamp	Sinistro Left	2 posizione freccia	Fiat 1380 Lamborghini	Fiat 5112261 Lamborghini 2.8019.460.0
01432	Rodovetro di ricambio bianco-arancio Replacement lens	Destro Right	-	Art. 01431	-
01815	Rodovetro di ricambio bianco-arancio Replacement lens	Sinistro Left	-	Art. 01814	-

**FANALI ANTERIORI A DUE LUCI
PER MASSEY FERGUSON - LANDINI**

HEAD LAMPS 2 LIGHTS FOR MASSEY FERGUSON - LANDINI TRACTORS
PHARE AVANT POUR TRACTEURS MASSEY FERGUSON - LANDINI 2 FEUX
VORDERLEUCHTE FÜR MASSEY FERGUSON - LANDINI 2-LEUCHTEN



Articolo	Descrizione Description	Lato Side	Luci Lights	Impiego For	Dimensioni Dimension
01472	Fanale anteriore Head lamp	Destro Right	2 posizione freccia	Massey Ferguson Landini	L = 184 mm H = 76 mm P = 70 mm
01883	Fanale anteriore Head lamp	Sinistro Left	2 posizione freccia	Massey Ferguson Landini	L = 184mm H = 76 mm P = 70 mm
01473	Rodovetro di ricambio bianco-arancio Replacement lens	Destro - Sinistro Right - Left	-	Artt. 01472 - 01883	-

FANALE ANTERIORE A DUE LUCI PER FIAT - GOLDONI

HEAD LAMP 2 LIGHTS FOR FIAT - GOLDONI TRACTORS
PHARE AVANT POUR TRACTEURS FIAT - GOLDONI 2 FEUX
VORDERLEUCHTE FÜR FIAT - GOLDONI 2-LEUCHTEN



Articolo	Descrizione Description	Lato Side	Luci Lights	Impiego For	Rif. Orig. Orig. Ref.	Dimensioni Dimension
02025	Fanale anteriore Head lamp	Destro - Sinistro Right - Left	2 posizione freccia	Fiat 66.90 gamma stretta e modelli vari Goldoni	44906471/1	L = 85 mm H = 85 mm P = 50 mm
02026	Rodovetro di ricambio bianco- arancio Replacement lens	Destro - Sinistro Right - Left	-	Art. 02025	-	-

FANALE ANTERIORE A DUE LUCI

HEAD LAMP 2 LIGHTS
PHARE AVANT 2 FEUX
VORDERLEUCHTE 2-LEUCHTEN



Articolo	Descrizione Description	Lato Side	Luci Lights	Impiego For	Dimensioni Dimension
01773	Fanale anteriore Head lamp	Destro - Sinistro Right - Left	2 posizione freccia	Lamborghini e trattori vari	L = 110 mm H = 100 mm P = 50 mm
01774	Rodovetro di ricambio bianco-arancio Replacement lens	Destro - Sinistro Right - Left	-	Art. 01773	-

FANALE ANTERIORE - POSTERIORE A DUE LUCI PER LANDINI - MASSEY F.

HEAD - TAIL LAMP 2 LIGHTS FOR LANDINI AND
MASSEY F. TRACTORS
PHARE AVANT - ARRIERE POUR TRACTEURS
LANDINI - MASSEY F. 2 FEUX
VORDERLEUCHTE RUCKLEUCHTE FÜR LANDINI
MASSEY F. 2-LEUCHTEN



Articolo	Descrizione Description	Lato Side	Luci Lights	Impiego For	Dimensioni Dimension	Dimensioni Dimension
02067	Fanale anteriore - posteriore Head and tail light	Destro - Sinistro Right - Left	4 posizione freccia ant. stop freccia post.	Landini, Massey Ferguson	Landini 3531529M91 3663310 Massey F. 3531529M91	L = 120mm H = 80mm P = 135mm
00667	Rodovetro di ricambio anteriore bianco-arancio Replacement lens	Destro - Sinistro Right - Left	-	Art. 02067 (ant.)	-	-
00536	Rodovetro di ricambio posteriore rosso-arancio Replacement lens	Destro - Sinistro Right - Left	-	Art. 02067 (post.)	-	-

FANALE ANTERIORE - POSTERIORE A DUE LUCI PER FIAT

HEAD - TAIL LAMP 2 LIGHTS FOR FIAT TRACTORS
PHARE AVANT - ARRIERE POUR TRACTEURS FIAT 2 FEUX
VORDERLEUCHTE RUCKLEUCHTE FÜR FIAT 2-LEUCHTEN



N.B.: Chiedere disponibilità prima dell'ordine - Ask for availability

Articolo	Descrizione Description	Lato Side	Luci Lights	Impiego For
02847	Fanale anteriore - posteriore Head and tail light	Destro Right	4 posizione freccia ant. stop freccia post.	Fiat
02848	Fanale anteriore - posteriore Head and tail light	Sinistro Left	4 posizione freccia ant. stop freccia post.	Fiat

FANALE ANTERIORE - POSTERIORE UNIVERSALE

UNIVERSAL HEAD - TAIL LAMP 2 LIGHTS

PHARE AVANT - ARRIERE UNIVERSELLE 2 FEUX

VORDERLEUCHTE RUCKLEUCHTE UNIVERSAL 2-LEUCHTEN



Articolo	Descrizione Description	Lato Side	Luci Lights	Impiego For
03820	Fanale anteriore - posteriore con staffa Head and tail light	Destro - Sinistro Right - Left	5 posizione ant. - freccia ant. posizione post. - stop post. Freccia post.	Universale

FANALE FRECCIA LATERALE

SIDE INDICATOR LAMP

FEU CLIGNOTANT LATERAL

SEITLICHE BLINKLEUCHTE



Articolo	Descrizione Description	Lato Side	Luci Lights	Impiego For	Dimensioni Dimension
00699	Fanale freccia laterale Side indicator lamp	Destro - Sinistro Right - Left	1 freccia	Universale	H = 57 mm P = 40 mm L=108 Interasse perni: 93 mm
00700	Rodovetro di ricambio arancio Replacement lens	Destro - Sinistro Right - Left	-	Art. 00699	-

FANALE FRECCIA LATERALE ROTONDO

SIDE INDICATOR LAMP

FEU CLIGNOTANT LATERAL

SEITLICHE BLINKLEUCHTE



Articolo	Descrizione Description	Lato Side	Luci Lights	Impiego For	Dimensioni Dimension
00717	Fanale freccia laterale Side indicator lamp	Destro - Sinistro Right - Left	1 freccia	Universale	Ø = 45 mm P = 50 mm Ø perno = 15 mm

FANALE FRECCIA LATERALE

SIDE INDICATOR LAMP

FEU CLIGNOTANT LATERAL

SEITLICHE BLINKLEUCHTE



Articolo	Descrizione Description	Lato Side	Luci Lights	Impiego For	Dimensioni Dimension
00722	Fanale freccia laterale Side indicator lamp	Destro - Sinistro Right - Left	1 freccia	Universale	L = 87 mm H = 29 mm P = 71 mm
00723	Rodovetro di ricambio arancio Replacement lens	Destro - Sinistro Right - Left	-	Art. 00722	-

FANALE FRECCIA LATERALE TIR (E3)

SIDE INDICATOR LAMP TIR (E3)
FEU CLIGNOTANT LATERAL TIR (E3)
SEITLICHE BLINKLEUCHTE TIR (E3)



Articolo	Descrizione Description	Lato Side	Luci Lights	Impiego For	Dimensioni Dimension
01776	Fanale freccia laterale Tir (E3) Side indicator lamp	Destro - Sinistro Right - Left	1 freccia	Universale	L = 88 mm H = 54 mm P = 41 mm Interasse perni: 78 mm
01777	Rodovetro di ricambio arancio Replacement lens	Destro - Sinistro Right - Left	-	Art. 01776	-

FANALE FRECCIA OMOLOGATO ANTERO-LATERALE

HEAD - INDICATOR LAMP
PHARE CLIGNOTEUR AVANT-LATERAL
RUVORDER-RÜCKLEUCHTE



Articolo	Descrizione Description	Lato Side	Luci Lights	Impiego For	Dimensioni Dimension
02073	Fanale freccia omologato anteriore o laterale Head - side lamp	Destro - Sinistro Right - Left	1 freccia	Universale	L = 90mm H=60 P = 55 mm Interasse perni: 46 mm
02075	Rodovetro di ricambio arancio Replacement lens	Destro - Sinistro Right - Left	-	Art. 02073	-

FANALE FRECCIA OMOLOGATO POSTERIORE LEO

LEO REAR INDICATOR LAMP
PHARE CLIGNOTEUR ARRIERE LEO
RÜCK BLINKLEUCHTE LEO



Articolo	Descrizione Description	Lato Side	Luci Lights	Impiego For	Dimensioni Dimension
04084	Fanale freccia posteriore Rear indicator lamp	Destro - Sinistro Right - Left	1 freccia	Universale	L = 82 mm H = 72 mm P = 50 mm Interasse perni: 55 mm
04095	Rodovetro di ricambio arancio Replacement lens	Destro - Sinistro Right - Left	-	Art. 04084	-

RODOVETRO FANALE FRECCIA PER TRATTORI FERRARI

REPLACEMENT LENS FOR INDICATOR LAMP OF FERRARI TRACTORS
FEU CLIGNOTANT LATERAL POUR TRACTEURS FERRARI
SEITLICHE BLINKLEUCHTE FÜR MASSEY FERGUSON - LANDINI 2-LEUCHTEN



N.B.::Chiedere disponibilità prima dell'ordine - Ask for availability

Articolo	Descrizione Description	Lato Side	Impiego For
01639	Rodovetro di ricambio Replacement lens	Destro Right	Ferrari
01640	Rodovetro di ricambio Replacement lens	Sinistro Left	Ferrari

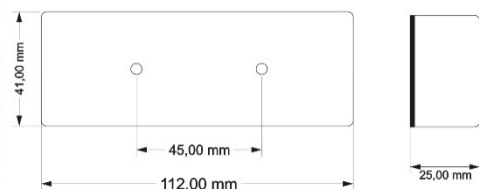
FANALE DI POSIZIONE LATERALE

SIDE MARKER

FEU POSITION LATERAL

SEITENMARKIERUNGSLEUCHTE

Possibilità di fornire lampadina a Led
adattabile 12/24 Volts / Available on request
with 12/24 Volts Led bulb



Articolo	Descrizione Description	Lampadina Bulb	Impiego For	Dimensioni Dimension
02162	Fanale laterale con catadiottro arancio Side marker	Art. 03245 12V/5W	Universale	L = 112 mm H = 41 mm P = 24 mm Interasse perni: 45 mm
02810	Supporto per fanali laterali Support for side marker	-	Universale	Interasse fori per fissaggio: 19 - 48 mm



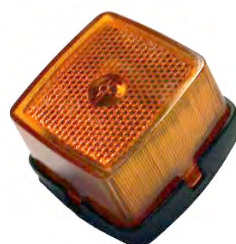
FANALE DI POSIZIONE LATERALE

SIDE MARKER

FEU POSITION LATERAL

SEITENMARKIERUNGSLEUCHTE

Articolo	Descrizione Description	Impiego For	Dimensioni Dimension
02833	Fanale laterale con catadiottro arancio Side marker	Universale	L = 62 mm H = 65 mm P = 40 mm Interasse perni: 30 mm
02834	Rodovetro di ricambio Replacement lens	Art. 02833	-



FANALE DI POSIZIONE LATERALE

SIDE MARKER

FEU POSITION LATERAL

SEITENMARKIERUNGSLEUCHTE

Articolo	Descrizione Description	Impiego For	Dimensioni Dimension
03409	Fanale laterale con catadiottro arancio Side marker	Universale	L = 100 mm H = 33 mm P = 9 mm Interasse fori: 70 mm Foro post.: 20 mm



FANALI INGOMBRO

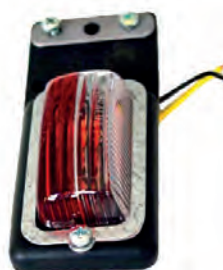
END OUTLINE LIGHTS

FEUX GABARITS

BEGRENZUNGSLEUCHTEN



Art. 05597



Art. 02077



Art. 02824

Articolo	Descrizione Description	Impiego For	Dimensioni Dimension
05597	Fanale ingombro base piana Front - rear end outline light	Universale	L = 54 mm H = 88 mm P = 42 mm Interasse perni: 78 mm
02077	Fanale ingombro base in gomma Front - rear end outline light with rubber support	Universale	L = 53 mm H = 124 mm P = 42 mm Interasse perni: 30 mm
02123	Rodovetro di ricambio per fanale art. 02077 - 05597 Replacement lens for art.02077 - 05597	Universale	-
02824	Fanale ingombro base in gomma Front - rear end outline light with rubber support	Universale	L = 54 mm H = 116 mm P = 38 mm Interasse perni: 30 mm

FANALI INGOMBRO
 END OUTLINE LIGHTS
 FEUX GABARITS
 BEGRENZUNGSLEUCHTEN



Art. 03763



Art. 02062



Art. 03779

Articolo	Descrizione Description	Impiego For	Dimensioni Dimension
03763	Fanale ingombro base piana Front - rear end outline light	Universale	L = 41 mm H = 90 mm P = 41 mm
02062	Fanale ingombro base in gomma Front - rear end outline light with rubber support	Universale	L = 45 mm H = 116 mm P = 45 mm Interasse fori attacco: 15 mm
03779	Fanale ingombro base in gomma ad L Front - rear end outline light with rubber support	Universale	L = 45 mm H = 102 mm P = 45 mm Interasse fori attacco: 15 mm

FANALI INGOMBRO
 END OUTLINE LIGHTS
 FEUX GABARITS
 BEGRENZUNGSLEUCHTEN

Art. 02169



Art. 02170



Art. 02171

Articolo	Descrizione Description	Impiego For	Dimensioni Dimension
02169	Fanale ingombro bianco rosso Front - rear end outline light	Universale	L = 100 mm H = 90 mm P = 60 mm
02170	Fanale ingombro obliquo corpo in gomma Front - rear end outline light	Universale	L = 110 mm H = 250 mm P = 60 mm
02171	Fanale ingombro inclinato 90° corpo in gomma Front - rear end outline light	Universale	L = 100 mm H = 190 mm P = 60 mm

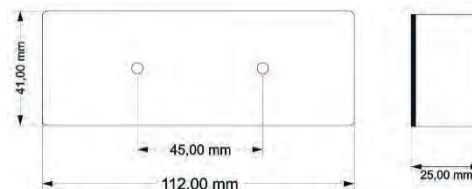
FANALE INGOMBRO CON SIDEMARKER
 END OUTLINE LIGHT WITH SIDEMARKER
 FEUX GABARITS
 BEGRENZUNGSLEUCHTEN



Articolo	Descrizione Description	Impiego For	Dimensioni Dimension
05563	Fanale ingombro anteriore e posteriore con sidemarker luce arancio Front - rear end outline light with side marker light	Universale	L = 102 mm H = 232 mm P = 53 mm Interasse fori: 75 mm

FANALE DI POSIZIONE ANTERIORE
 FRONT POSITION INDICATOR LIGHT
 FEU POSITION
 VORDERE POSITION

Possibilità di fornire lampadina a Led adattabile
 12/24 Volts / Available on request with 12/24
 Volts Led bulb



Articolo	Descrizione Description	Lampadina Bulb	Impiego For	Dimensioni Dimension
02696	Fanale di posizione con catadiottro bianco Front Position Indicator light	Art. 03245 12V/5W	Universale	L = 112 mm H = 41 mm P = 24 mm Interasse perni: 45 mm
02810	Supporto per fanali Support for front Position Indicator light	-	Universale	Interasse fori per fissaggio: 19 - 48 mm



FANALI D'INGOMBRO O POSIZIONE ANTERIORE LEO

LEO END OUTLINE LIGHTS

FEUX GABARITS LEO

BEGRENZUGSLEUCHTEN LEO



Art.02027



Art.03607

Articolo	Descrizione Description	Impiego For	Dimensioni Dimension
02027	Fanale d'ingombro o di posizione anteriore bianco Front - rear end outline light	Universale	L = 62 mm H = 65 mm P = 40 mm Interasse perni: 30 mm
03607	Fanale d'ingombro o di posizione anteriore bianco con base in gomma Front - rear end outline light with rubber support	Universale	L = 63 mm H = 119 mm P = 47 mm Interasse perni fissaggio: 32 mm
02081	Rodovetro di ricambio Replacement lens	Art. 02027 - 03607	
03749	Supporto in gomma Rubber support	Art. 03607	Interasse perni fissaggio: 32 mm

FANALI D'INGOMBRO O POSIZIONE ANTERIORE

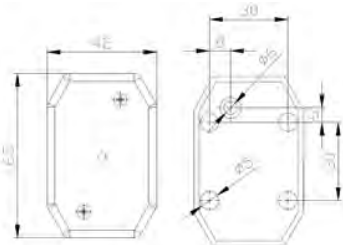
END OUTLINE LIGHTS

FEUX GABARITS

BEGRENZUNGSLEUCHTEN



Art. 02681



Art. 03040



Art. 03041



Art. 03042



Art. 03093

Articolo	Descrizione Description	Impiego For
02681	Fanale ingombro o posizione bianco Front - rear end outline light	Universale
03040	Fanale ingombro o posizione bianco con staffa Front - rear end outline light with bracket	Universale
03041	Fanale ingombro o posizione bianco con staffa Front - rear end outline light with bracket	Universale
03042	Fanale ingombro o posizione bianco con staffa Front - rear end outline light with bracket	Universale
03093	Fanale ingombro o posizione bianco con staffa Front - rear end outline light with bracket	Universale

FANALI POSIZIONE LATERALE

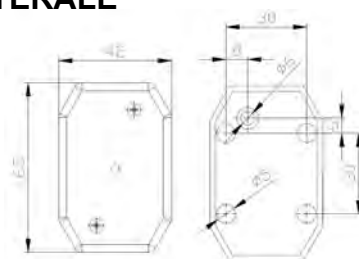
END OUTLINE LIGHTS

FEUX GABARITS

BEGRENZUNGSLEUCHTEN



Art. 02682



Art. 03094



Art. 03118



Art. 03133



Art. 03194

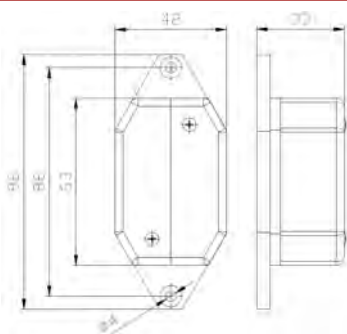
Articolo	Descrizione Description	Impiego For
02682	Fanale posizione laterale Front - rear end outline light	Universale
03094	Fanale posizione laterale con staffa Front - rear end outline light with bracket	Universale
03118	Fanale posizione laterale con staffa Front - rear end outline light with bracket	Universale
03133	Fanale posizione laterale con staffa Front - rear end outline light with bracket	Universale
03194	Fanale posizione laterale con staffa Front - rear end outline light with bracket	Universale

FANALI D'INGOMBRO

END OUTLINE LIGHTS
FEUX GABARITS
BEGRENZUNGSLEUCHTEN



Art. 02995



Art. 03220



Art. 03249



Art. 03257



Art. 03267

Articolo	Descrizione Description	Impiego For
02995	Fanale ingombro Front - rear end - outline light	Universale
03220	Fanale ingombro con staffa Headlight with Bracket	Universale
03249	Fanale ingombro con staffa Headlight with Bracket	Universale
03257	Fanale ingombro con staffa Headlight with Bracket	Universale
03267	Fanale ingombro con staffa Headlight with Bracket	Universale

FANALE POSTERIORE

REAR LIGHT
PHARE ARRIERE
RÜCKLEUCHTEN



Articolo	Descrizione Description	Lato Side	Luci Lights	Impiego For	Dimensioni Dimension
00668	Fanale posteriore Rear light	Destro Right	1 posizione	Universale	Diametro: 27 mm P = 25 mm
01834	Fanale posteriore Rear light	Sinistro Left	2 posizione luce targa	Universale	Diametro: 27 mm P = 25 mm
00669	Rodovetro di ricambio Replacement lens	-	-	Art. 00668 - 01834	-

FANALI POSTERIORI PER FIAT SERIE ORO

REAR LIGHTS FOR FIAT SERIE ORO TRACTORS
PHARE ARRIERE POUR TRACTEURS FIAT SERIE ORO
RÜCKLEUCHTEN FÜR FIAT SERIE ORO

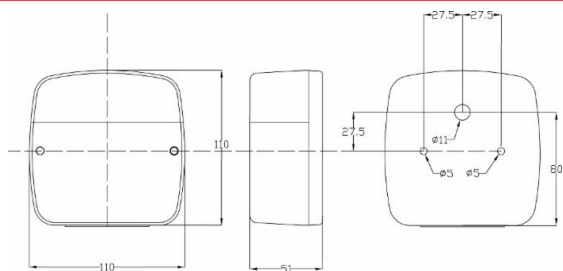


N.B.:Chiedere disponibilità prima dell'ordine - Ask for availability

Articolo	Descrizione Description	Lato Side	Luci Lights	Impiego For	Rif.Orig. Orig. Ref.	Dimensioni Dimension
00705	Fanale posteriore Rear light	Destro Right	1 posizione	Fiat serie oro	4243629T	L = 70 mm H = 55 mm P = 70 mm Interasse perni 32 mm
01841	Fanale posteriore Rear light	Sinistro Left	2 posizione luce targa	Fiat serie oro	4243860	L = 70 mm H = 55 mm P = 70 mm Interasse perni 32 mm
00706	Rodovetro di ricambio Replacement lens			Art. 00705 01841	-	-

FANALI POSTERIORI

REAR LIGHTS
PHARE ARRIERE
RÜCKLEUCHTEN



N.B.:Chiedere disponibilità prima dell'ordine - Ask for availability

Articolo	Descrizione Description	Lato Size	Luci Lights	Lampadine Bulbs	Impiego For
01470	Fanale posteriore Rear light	Destro/Sinistro Right/Left	3 posizione stop direzione	3	caravan rimorchi
01828	Fanale posteriore Rear light	Destro/Sinistro Right/Left	4 posizione stop luce targa direzione	3	caravan rimorchi
01471	Rodovetro di ricambio senza luce targa Replacement lens	Destro/Sinistro Right/Left	-	-	Art. 01470
01823	Rodovetro di ricambio con luce targa Replacement lens	Destro/Sinistro Right/Left	-	-	Art. 01828

FANALI POSTERIORI

REAR LIGHTS
PHARE ARRIERE
RÜCKLEUCHTEN



Artt.00714 - 01840



Art. 00711 - 01893



Art. 00715

N.B.:Chiedere disponibilità prima dell'ordine - Ask for availability

Articolo	Descrizione Description	Lato Side	Luci Lights	Impiego For	Dimensioni Dimension
00714	Fanale posteriore Rear light	Destro Right	1 posizione	Universale	L = 88 mm H = 74 mm P = 54 mm Interasse perni = 60 mm
01840	Fanale posteriore Rear light	Sinistro Left	2 posizione luce targa	Universale	
00711	Fanale posteriore con catadiottro tondo rosso Rear light with round reflector	Destro Right	1 posizione	Universale	L = 88 mm H = 135 mm P = 54 mm Interasse perni = 60 mm
01839	Fanale posteriore con catadiottro Rear light with round reflector	Sinistro Left	2 posizione luce targa	Universale	
00715	Rodovetro di ricambio Replacement lens	-	-	Artt. 00714-01840 00711-01839	-

FANALI POSTERIORI PER LANDINI-LAMBORGHINI

REAR LIGHTS FOR LANDINI-LAMBORGHINI TRACTORS
PHARE ARRIERE POUR TRACTEURS LANDINI-LAMBORGHINI
RÜCKLEUCHTEN FÜR LANDINI-LAMBORGHINI



N.B.:Chiedere disponibilità prima dell'ordine - Ask for availability

Articolo	Descrizione Description	Lato Side	Luci Lights	Lampadine: Bulbs	Impiego For
00713	Fanale posteriore Rear light	Destro Right	2 posizione luce targa	1	Landini Lamborghini
01844	Fanale posteriore Rear light	Sinistro Left	1 posizione	1	

FANALI POSTERIORI PER SAME-PASQUALI

REAR LIGHTS FOR SAME-PASQUALI TRACTORS
PHARE ARRIERE POUR TRACTEURS SAME-PASQUALI
RÜCKLEUCHTEN FÜR SAME-PASQUALI



N.B.: Chiedere disponibilità prima dell'ordine - Ask for availability

Articolo	Descrizione Description	Lato Side	Luci Lights	Lampadine Bulbs	Impiego For	Dimensioni Dimension
00709	Fanale posteriore Rear light	Destro Right	2 posizione luce targa	1	Same Pasquali	L = 70 mm H = 106 mm
01859	Fanale posteriore Rear light	Sinistro Left	1 posizione	1	Same Pasquali	

FANALI POSTERIORI PER FERRARI BERTOLINI VALPADANA

REAR LIGHTS FOR FERRARI-BERTOLINI-VALPADANA TRACTORS
PHARE ARRIERE POUR TRACTEURS FERRARI-BERTOLINI-VALPADANA
RÜCKLEUCHTEN FÜR FERRARI-BERTOLINI-VALPADANA

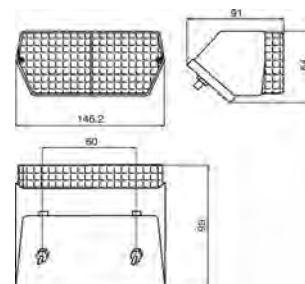


N.B.: Chiedere disponibilità prima dell'ordine - Ask for availability

Articolo	Descrizione Description	Lato Side	Luci Lights	Impiego For
00634	Fanale posteriore Rear light	Destro Right	3 posizione stop direzione	Ferrari, Bertolini, Valpadana
01805	Fanale posteriore Rear light	Sinistro Left	3 posizione stop direzione	Ferrari, Bertolini, Valpadana
00635	Rodovetro di ricambio rosso Red replacement lens			Artt. 00634-01805
00636	Rodovetro di ricambio giallo Yellow replacement lens			Artt. 00634-01805

FANALI POSTERIORI PER FIAT

REAR LIGHTS FOR FIAT TRACTORS
PHARE ARRIERE POUR TRACTEURS FIAT
RÜCKLEUCHTEN FÜR FIAT



Articolo	Descrizione Description	Lato Side	Luci Lights	Impiego For	Rif.Orig. Orig. Ref	Dimensioni Dimension
00688	Fanale posteriore Rear light	Destro Right	3 posizione stop direzione	Fiat	Serie 1300 4270426 4270427	L = 146 mm H = 64 mm P = 93 mm Interasse perni = 60 mm
01816	Fanale posteriore Rear light	Sinistro Left	4 posizione stop luce targa direzione		Serie 1300 4270477 4270478	
00689	Rodovetro di ricambio Replacement lens	Destro Right	-	Art. 00688	-	-
01817	Rodovetro di ricambio Replacement lens	Sinistro Left	-	Art. 01816	-	-

FANALI POSTERIORI

REAR LIGHTS
PHARE ARRIERE
RÜCKLEUCHTEN



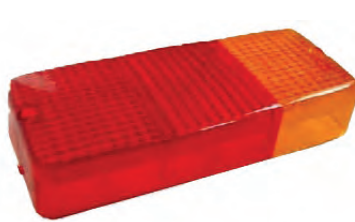
Artt. 00655 - 01799



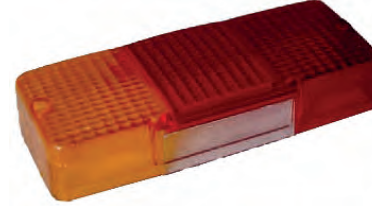
Artt. 00656 - 01801



Artt. 00657 - 01802



Art. 00658



Art. 01800

Articolo	Descrizione Description	Lato Side	Luci Lights	Lampadine Bulbs	Impiego For	Dimensioni Dimension
00655	Fanale posteriore Rear light	Destro Right	3 Posizione stop Direzione	3 Nr. 2 12v/21w (Artt.00730-00737) Nr. 1 12v/5w (artt. 00731-00738)	Universale	L = 160 mm H = 70 mm P = 70 mm Interasse perni: 58 mm
01799	Fanale posteriore Rear light	Sinistro Left	4 Posizione stop luce targa direzione		Universale	
00656	Fanale posteriore base inclinata 22° Rear light	Destro Right	3 Posizione stop direzione	3 Nr. 2 12v/21w (Artt.00730-00737) Nr. 1 12v/5w (artt. 00731 - 00738)	Same 2.8019.300 Lamborghini trattori vari Landini	L = 160 mm H = 80 mm P = 137 mm Interasse perni: 100x80 mm
01801	Fanale posteriore base inclinata 22° Rear light	Sinistro Left	4 Posizione stop luce targa direzione		Same 2.8019.290 Lamborghini trattori vari Landini	
00657	Fanale posteriore base piana Rear light	Destro Right	3 Posizione stop Direzione	3 Nr. 2 12v/21w (Artt.00730-00737) Nr. 1 12v/5w (artt. 00731 - 00738)	Universale	L = 160 mm H = 70 mm P = 174 mm Interasse perni: 100x80 mm
01802	Fanale posteriore base piana Rear light	Sinistro Left	4 Posizione stop luce targa direzione		Universale	
00658	Rodovetro di ricambio senza luce targa Replacement lens	Destro Right	-	-	00655 - 00656 00657	
01800	Rodovetro di ricambio con luce targa Replacement lens	Sinistro Left	-	-	01799 - 01801 01802	

FANALI POSTERIORI PER FIAT

REAR LIGHTS FOR FIAT TRACTORS
PHARE ARRIERE POUR TRACTEURS FIAT
RÜCKLEUCHTEN FÜR FIAT



N.B.: Chiedere disponibilità prima dell'ordine - Ask for availability

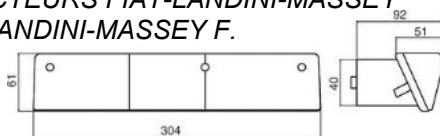
Articolo	Descrizione Description	Lato Side	Luci Lights	Impiego For	Rif.Orig. Orig. Ref	Dimensioni Dimension
00690	Fanale posteriore Rear light	Destro Right	3 posizione stop direzione	Fiat	4247207	L = 160 mm H = 60 mm P = 100 mm Interasse perni 100 mm
01818	Fanale posteriore Rear light	Sinistro Left	4 posizione stop luce targa direzione	Fiat	4247203T	
00691	Rodovetro di ricambio Replacement lens	Destro Right	-	Art. 00690	-	-
01819	Rodovetro di ricambio Replacement lens	Sinistro Left	-	Art. 01818	-	-

FANALI POSTERIORI PER FIAT-LANDINI-MASSEY F.

REAR LIGHTS FOR FIAT-LANDINI-MASSEY F. TRACTORS

PHARE ARRIERE POUR TRACTEURS FIAT-LANDINI-MASSEY

RÜCKLEUCHTEN FÜR FIAT-LANDINI-MASSEY F.



Articolo	Descrizione Description	Lato Side	Luci Lights	Impiego For	Rif.Orig. Orig. Ref
00694	Fanale posteriore Rear light	Destro Right	3 posizione stop direzione	Fiat 780-880 Landini 12500-14500 Massey F.	4997267 - 5124117 1425886M92 1425886M1 - 1425886M92
01808	Fanale posteriore Rear light	Sinistro Left	4 posizione stop luce targa direzione	Fiat 780-880 Landini 12500-14500 Massey F.	5124115 - 4997266 1425885M92 1425885M1 - 1425885M92
00695	Rodovetro di ricambio senza luce targa Replacement lens	Destro Right	-	Art. 00694	-
01809	Rodovetro di ricambio con luce targa Replacement lens	Sinistro Left	-	Art. 01808	-

FANALI POSTERIORI PER LAMBORGHINI

REAR LIGHTS FOR LAMBORGHINI TRACTORS

PHARE ARRIERE POUR TRACTEURS LAMBORGHINI

RÜCKLEUCHTEN FÜR LAMBORGHINI



N.B.: Chiedere disponibilità prima dell'ordine - Ask for availability

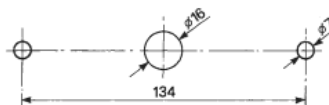
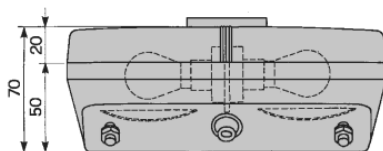
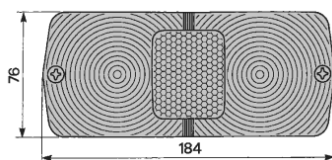
Articolo	Descrizione Description	Lato Side	Luci Lights	Impiego For	Rif.Orig. Orig. Ref
01429	Fanale posteriore Rear light	Destro Right	3 posizione stop direzione	Lamborghini	280194500T
01806	Fanale posteriore Rear light	Sinistro Left	4 posizione stop luce targa direzione	Lamborghini	280194400
01430	Rodovetro di ricambio senza luce targa Replacement lens	Destro Right	-	Art. 01429	-
01807	Rodovetro di ricambio con luce targa Replacement lens	Sinistro Left	-	Art. 01806	-

FANALI POSTERIORI PER MASSEY F.-LANDINI

REAR LIGHTS FOR MASSEY F.-LANDINI TRACTORS

PHARE ARRIERE POUR TRACTEURS MASSEY F.-LANDINI

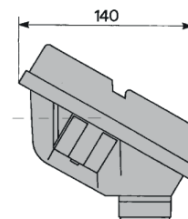
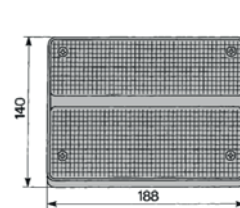
RÜCKLEUCHTEN FÜR MASSEY F.-LANDINI



Articolo	Descrizione Description	Lato Side	Luci Lights	Lampadine Bulbs	Impiego For	Rif.Orig. Orig. Ref.
01468	Fanale posteriore con catarifrangente Rear light with reflector	Destro Right	3 posizione stop direzione	2	Massey F. Landini	16788690
01832	Fanale posteriore con catarifrangente Rear light with reflector	Sinistro Left	3 posizione stop direzione	2	Massey F. Landini	16788680
01469	Rodovetro di ricambio con catarifrangente Replacement lens with reflector	Destro/ Sinistro Right/Left	-	-	Art. 01468- 01832	-

FANALI POSTERIORI PER SAME-LAMBORGHINI

REAR LIGHTS FOR SAME-LAMBORGHINI TRACTORS
PHARE ARRIERE POUR TRACTEURS SAME-LAMBORGHINI
RÜCKLEUCHTEN FÜR SAME-LAMBORGHINI

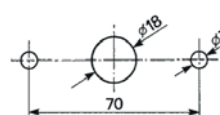
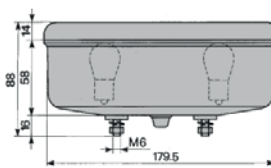
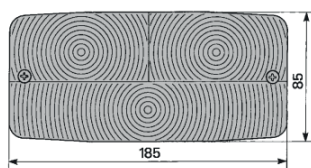


Articolo	Descrizione Description	Lato Side	Luci Lights	Lampadine Bulbs	Impiego For	Rif.Orig. Orig. Ref.
01274	Fanale posteriore Rear light	Destro Right	3 posizione stop direzione	3	Same Lamborghini	2.8019-740.0 2.8019-430-0/1
01825	Fanale posteriore Rear light	Sinistro Left	4 posizione stop luce targa direzione	4	Same Lamborghini	2.8019-490.0 2.8019-420-0/1
01275	Rodovetro di ricambio senza luce targa Replacement lens no numberplate light	Destro Right	-	-	Art. 01274	-
01826	Rodovetro di ricambio con luce targa Replacement lens with numberplate light	Sinistro Left	-	-	Art. 01825	-

FANALI POSTERIORI PER SAME-LAMBORGHINI

REAR LIGHTS FOR SAME-LAMBORGHINI TRACTORS

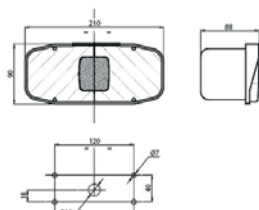
PHARE ARRIERE POUR TRACTEURS SAME-LAMBORGHINI



Articolo	Descrizione Description	Lato Side	Luci Lights	Lampadine Bulbs	Impiego For	Rif.Orig. Orig. Ref.
00762	Fanale posteriore Rear light	Destro Right	3 posizione stop direzione	3	Same Lamborghini Hurlimann	2.8059.090.0
01803	Fanale posteriore Rear light	Sinistro Left	3 posizione stop direzione	3	Same Lamborghini Hurlimann	2.8059.080.0
01147	Rodovetro di ricambio Replacement lens	Destro Right	-	-	Art. 00762	-
01804	Rodovetro di ricambio Replacement lens	Sinistro Left	-	-	Art. 01803	-

FANALI POSTERIORI

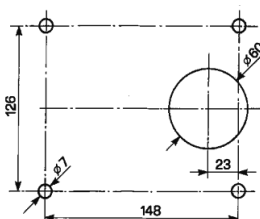
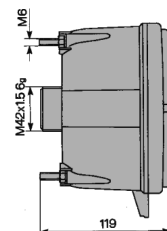
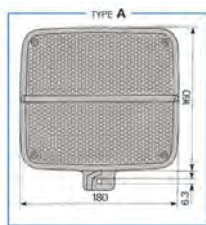
REAR LIGHTS
PHARE ARRIERE
RÜCKLEUCHTEN



Articolo	Descrizione Description	Lato Side	Luci Lights	Lampadine Bulbs	Impiego For
01170	Fanale posteriore Rear light	Destro Right	3 posizione stop direzione	2	autocarri trucks
01830	Fanale posteriore Rear light	Sinistro Left	3 posizione stop direzione	2	autocarri trucks
01831	Rodovetro di ricambio Replacement lens	Destro/Sinistro Right/Left	-	-	Art.01170- 01830

FANALI POSTERIORI

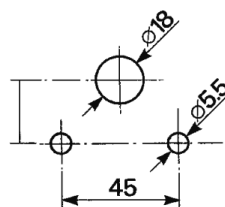
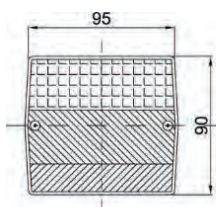
REAR LIGHTS
PHARE ARRIERE
RÜCKLEUCHTEN



Articolo	Descrizione Description	Lato Size	Luci Lights	Lampadine Bulbs	Impiego For
01778	Fanale posteriore Rear light	Destro Right	3 posizione stop direzione	3	Autocarri Trucks
01779	Fanale posteriore Rear light	Sinistro Left	3 posizione stop direzione	3	Autocarri Trucks
01780	Rodovetro di ricambio Replacement lens	Destro/Sinistro Right/Left	-	-	Art. 01778 - 01779

FANALI POSTERIORI

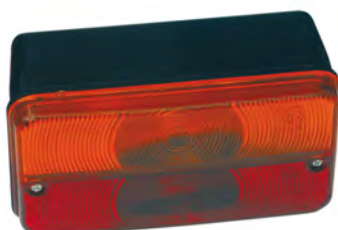
REAR LIGHTS
PHARE ARRIERE
RÜCKLEUCHTEN



Articolo	Descrizione Description	Lato Size	Luci Lights	Lampadine Bulbs	Impiego For
03580	Fanale posteriore Rear light	Destro/Sinistro Right/Left	3 posizione stop direzione	3	universale
03581	Fanale posteriore Rear light	Destro/Sinistro Right/Left	4 posizione stop luce targa direzione	3	universale
03582	Rodovetro di ricambio Replacement lens	Destro/Sinistro Right/Left	-	-	Art. 03580- 03581

FANALI POSTERIORI

REAR LIGHTS
PHARE ARRIERE
RÜCKLEUCHTEN



Art. 05617

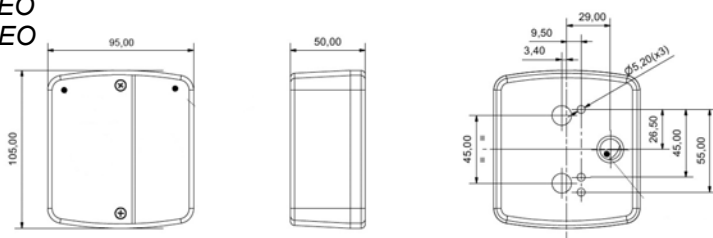


Art. 05615 - 05616

Articolo	Descrizione Description	Lato Side	Luci Lights	Dimensioni Dimension
05617	Fanale posteriore tipo Ellebi Rear light type Ellebi	-	3 Posizione - stop- freccia	155x80x60 mm
05616	Fanale posteriore tipo Ellebi Rear light type Ellebi	Destro Right	4 Posizione - stop - direzione - luce targa	200x80x60 mm
05615	Fanale posteriore tipo Ellebi Rear light type Ellebi	Sinistro Left	4 Posizione - stop - direzione - luce targa	200x80x60 mm
05618	Rodovetro di ricambio per art. 05617, 05616, 05615 / replacement for art 05617, 05616, 05615			

FANALI POSTERIORI LEO

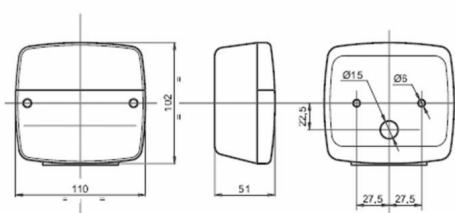
LEO REAR LIGHTS
PHARE ARRIERE LEO
RÜCKLEUCHTEN LEO



Articolo	Descrizione Description	Lato Size	Luci Lights	Lampadine Bulbs	Impiego For
02021	Fanale posteriore senza luce targa Rear light without numberplate light	Destro/Sinistro Right/Left	3 posizione stop direzione	2 12V/21W 12V/5-21W	universale
02022	Fanale posteriore con luce targa Rear light with numberplate light	Destro/Sinistro Right/Left	4 posizione stop luce targa direzione	2 12V/21W 12V/5-21W	universale
02070	Rodovetro di ricambio Replacement lens	Destro/Sinistro Right/Left	-	-	Art. 02021-02022

FANALI POSTERIORI

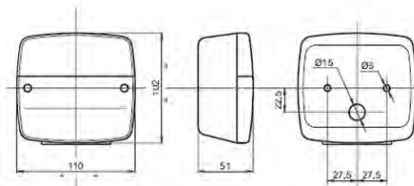
REAR LIGHTS
PHARE ARRIERE
RÜCKLEUCHTEN



Articolo	Descrizione Description	Lato Size	Luci Lights	Lampadine Bulbs	Impiego For
00686	Fanale posteriore Rear light	Destro/Sinistro Right/Left	3 posizione stop direzione	3	universale
01822	Fanale posteriore Rear light	Destro/Sinistro Right/Left	4 posizione stop luce targa direzione	3	universale
00687	Rodovetro di ricambio Replacement lens	Destro/Sinistro Right/Left	-	-	Art. 00686-01822

FANALI POSTERIORI

REAR LIGHTS
PHARE ARRIERE
RÜCKLEUCHTEN



Articolo	Descrizione Description	Lato Size	Luci Lights	Lampadine Bulbs	Impiego For
03760	Fanale posteriore Rear light	Destro/Sinistro Right/Left	3 posizione stop direzione	2 12V/21W 12V/5-21W	universale
03761	Fanale posteriore Rear light	Destro/Sinistro Right/Left	4	2 12V/21W 12V/5-21W	universale
02850	Fanale posteriore con cablaggio di 75 cm e lampadine Rear light with 75-cm lenght cable and bulbs	Destro/Sinistro Right/Left	4 Posizione stop luce targa direzione		universale
03768	Rodovetro di ricambio Replacement lens	Destro/Sinistro Right/Left	-	-	Art. 03760-03761- 02850

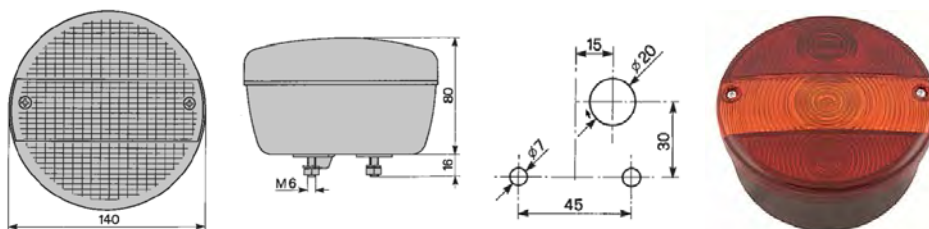
FANALI POSTERIORI

Ø 140 MM

REAR LIGHTS Ø 140 MM

PHARE ARRIERE Ø 140 MM

RÜCKLEUCHTEN Ø 140 MM



Articolo	Descrizione Description	Lato Size	Luci Lights	Lampadine Bulbs	Impiego For
00703	Fanale posteriore Rear light	Destro Right	3 posizione stop direzione	3	universale
01827	Fanale posteriore Rear light	Sinistro Left	4 posizione stop luce targa direzione	3	universale
00704	Rodovetro di ricambio Replacement lens	Destro/Sinistro Right/Left	-	-	Art. 00703-01827

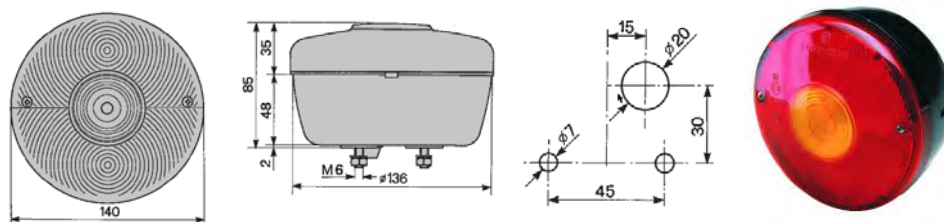
FANALI POSTERIORI

Ø 140 MM

REAR LIGHTS Ø 140 MM

PHARE ARRIERE Ø 140 MM

RÜCKLEUCHTEN Ø 140 MM



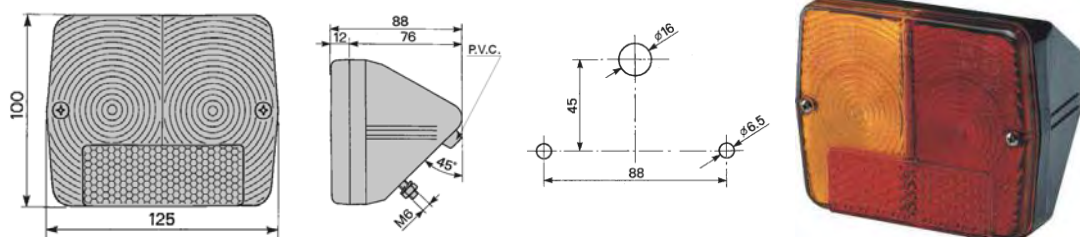
Articolo	Descrizione Description	Lato Size	Luci Lights	Lampadine Bulbs	Impiego For
01781	Fanale posteriore Rear light	Destro Right	3 posizione stop direzione	3	universale
01782	Fanale posteriore Rear light	Sinistro Left	4 posizione stop luce targa direzione	3	universale
01783	Rodovetro di ricambio Replacement lens	Destro/Sinistro Right/Left	-	-	Art. 01781-01782

FANALI POSTERIORI

REAR LIGHTS

PHARE ARRIERE

RÜCKLEUCHTEN



Articolo	Descrizione Description	Lato Side	Luci Lights	Lampadine Bulbs	Impiego For
01421	Fanale posteriore con base inclinata a 30° e a 45° Rear light with inclined base 30° - 45°	Destro Right	3 posizione stop direzione	2	-
01812	Fanale posteriore con base inclinata a 30° e a 45° Rear light with inclined base 30° - 45°	Sinistro Left	3 posizione stop direzione	2	-
01426	Rodovetro di ricambio Replacement lens	Destro Right	-	-	Art. 01421
01813	Rodovetro di ricambio Replacement lens	Sinistro Left	-	-	Art. 01812

FANALI POSTERIORI

REAR LIGHTS
PHARE ARRIERE
RÜCKLEUCHTEN



Articolo	Descrizione Description	Lato Side	Luci Lights	Lampadine Bulbs	Impiego For	Dimensioni Dimension
01769	Fanale posteriore Rear light	Destro Right	3 posizione stop direzione	5	universale	L = 280 mm H = 90 mm P = 55 mm Interasse fori: 150 mm
01770	Fanale posteriore Rear light	Sinistro Left	4 posizione stop luce targa direzione	5	universale	L = 280 mm H = 90 mm P = 55 mm Interasse fori: 150 mm
01771	Rodovetro di ricambio Replacement lens	Destro Right	-	-	Art.01769	-
01772	Rodovetro di ricambio con luce targa Replacement lens	Sinistro Left	-	-	Art.01770	-

FANALI POSTERIORI

REAR LIGHTS
PHARE ARRIERE
RÜCKLEUCHTEN



Articolo	Lato Side	Conessioni Connection	Luci Lights				Lampade Bulbs	Dimensioni Dimension
			Posizione Stop Direzione Pos./Stop/Ind	Targa Numberplate	Retronebbia Fog	Retromarcia Reverse		
02023	Dx/R	Foro Hole	Si/Yes	No	Si/Yes	No	4	L=200 H=110 P= 600 Interasse fori 55mm
05500	Dx/R	Foro Hole	Si/Yes	No	No	Si/Yes	4	
02024	Sx/L	Foro Hole	Si/Yes	No	Si/Yes	No	4	
02836	Dx/R	Foro Hole	Si/Yes	Si/Yes	Si/Yes	No	4	
05501	Dx/R	Foro Hole	Si/Yes	Si/Yes	No	Si/Yes	4	
02839	Sx/L	Foro Hole	Si/Yes	Si/Yes	Si/Yes	No	4	

RODOVETRI DI RICAMBIO REPLACEMENT LENS

Articolo	Descrizione Description	Lato Side	Impiego For
02071	Rodovetro di ricambio Replacement lens	Destro Right	Artt. 02023 - 02836
02072	Rodovetro di ricambio Replacement lens	Sinistro Left	Artt. 02024 - 02839
05502	Rodovetro di ricambio con retromarcia Replacement lens	Destro Right	Artt. 05500 - 05501

FANALI POSTERIORI CON CATADIOTTO RETTANGOLARE

REAR LIGHTS WITH RECTANGULAR REFLECTOR

PHARE ARRIERE

RÜCKLEUCHTEN



N.B.: Chiedere disponibilità prima dell'ordine - Ask for availability

Articolo	Lato Side	Connessioni Connection	Luci Lights				Lampadine Bulbs	Dimensioni Dimension
			Posizione Stop Direzione Pos./Stop/Ind	Targa Numberplate	Retronebbia Fog	Retromarcia Reverse		
05569	Dx/R	Foro Hole	Si/Yes	Si/Yes	Si/Yes	No	4	L = 215 mm H = 100 mm P = 65 mm Interasse fori: 155 mm
05570	Dx/R		Si/Yes	Si/Yes	No	Si/Yes		
05571	Sx/L		Si/Yes	Si/Yes	Si/Yes	No		
05572	Dx/R	Connettore Connector	Si/Yes	Si/Yes	Si/Yes	No	4 (include)	
05573	Dx/R		Si/Yes	Si/Yes	No	Si/Yes		
05574	Sx/L		Si/Yes	Si/Yes	Si/Yes	No		

RODOVETRI DI RICAMBIO REPLACEMENT LENS

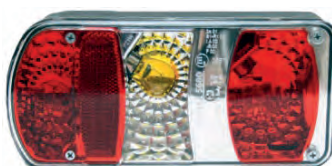
Articolo	Descrizione Description	Lato Side	Impiego For
05575	Rodovetro di ricambio Replacement lens	Destro Right	Artt. 05569 - 05572
05576	Rodovetro di ricambio Replacement lens	Sinistro Left	Artt. 05571 - 05574
05577	Rodovetro di ricambio con retromarcia Replacement lens	Destro Right	Artt. 05570 - 05573

FANALI POSTERIORI CON CATADIOTTO

REAR LIGHTS WITH REFLECTOR

PHARE ARRIERE

RÜCKLEUCHTEN



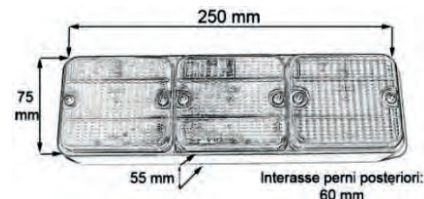
Articolo	Lato Side	Connessioni Connection	Luci Lights				Lampadine Bulbs	Dimensioni Dimension
			Posizione Stop Direzione Pos./Stop/Ind	Targa Numberplate	Retronebbia Fog	Retromarcia Reverse		
05579	Dx/R	Foro Hole	Si/Yes	Si/Yes	No	Si/Yes	4	L=215 mm H=100 mm P=55 mm Interasse fori: 155 mm
05580	Sx/L		Si/Yes	Si/Yes	Si/Yes	No		

RODOVETRI DI RICAMBIO REPLACEMENT LENS

Articolo	Descrizione Description	Lato Side	Impiego For
05585	Rodovetro di ricambio Replacement lens	Sinistro Left	Art. 05580
05586	Rodovetro di ricambio con retromarcia Replacement lens	Destro Right	Art. 05579

FANALI POSTERIORI LEO

LEO REAR LIGHTS
PHARE ARRIERE LEO
RÜCKLEUCHTEN LEO



Articolo	Descrizione Description	Lato Size	Luci Lights	Lampadine Bulbs	Impiego For
03848	Fanale posteriore Rear light	Destro Right	3 posizione stop direzione	3	Universale
03850	Fanale posteriore Rear light	Sinistro Left			
04096	Rodovetro di ricambio rosso Replacement lens	-	-	-	luce stop fanali art.03848-03850
04097	Rodovetro di ricambio rosso Replacement lens	-	-	-	luce posizione fanali art.03848-03850
04095	Rodovetro di ricambio arancio Replacement lens	-	-	-	luce freccia fanali art.03848-03850

FANALI POSTERIORI PER IVECO

REAR LIGHTS FOR IVECO
PHARE ARRIERE POUR IVECO
RÜCKLEUCHTEN FÜR IVECO



Articolo	Descrizione Description	Lato Size	Luci Lights	Lampadine Bulbs	Impiego For	Dimensioni Dimension
02528	Fanale posteriore Rear light	Destro Right	4 posizione stop direzione retromarcia	5	Iveco/universale	L = 280 mm H = 90 mm P = 55 mm Interasse fori: 150 mm
02529	Fanale posteriore Rear light	Sinistro Left	4 posizione stop direzione retronebbia	5	Iveco/universale	
05553	Rodovetro di ricambio Replacement lens	Destro Right	-	-	Art.02528	-
05554	Rodovetro di ricambio Replacement lens	Sinistro Left	-	-	Art.02529	-

FANALI POSTERIORI PER IVECO

REAR LIGHTS FOR IVECO
PHARE ARRIERE POUR IVECO
RÜCKLEUCHTEN FÜR IVECO

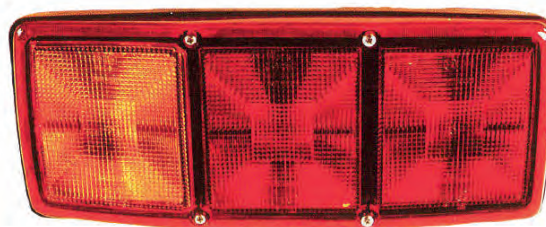


N.B.:Chiedere disponibilità prima dell'ordine - Ask for availability

Articolo	Descrizione Description	Lato Size	Luci Lights	Lampadine Bulbs	Impiego For	Dimensioni Dimension
02787	Fanale posteriore Rear light	Destro Right	4 posizione stop direzione retromarcia	4	Iveco/universale	L = 300 mm H = 130 mm P = 85 mm Interasse 4 fori: 190x58 mm
02788	Fanale posteriore Rear light	Sinistro Left	4 posizione stop direzione retronebbia	4	Iveco/universale	

FANALI POSTERIORI PER MERCEDES

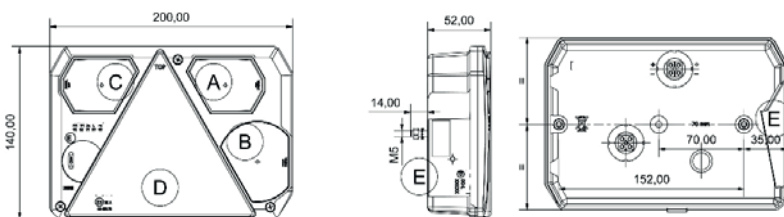
REAR LIGHTS FOR MERCEDES
PHARE ARRIERE POUR MERCEDES
RÜCKLEUCHTEN FÜR MERCEDES



Articolo	Descrizione Description	Lato Size	Luci Lights	Lampadine Bulbs	Impiego For	Dimensioni Dimension
03464	Fanale posteriore Rear light	Dx/Sx R/L	3 posizione stop direzione	3	autocarri Mercedes	L = 345 mm H = 150 mm P = 60 mm Interasse fori: 155 mm
03463	Fanale posteriore con luce targa Rear light	Dx/Sx R/L	4 posizione stop direzione luce targa	3		
03481	Rodovetro di ricambio Replacement lens	Dx/Sx R/L	-	-	Artt. 03464-03463	-

FANALI POSTERIORI CON CATADIOTTRO TRIANGOLARE

REAR LIGHTS WITH TRIANGULAR REFLECTOR
PHARE ARRIERE
RÜCKLEUCHTEN



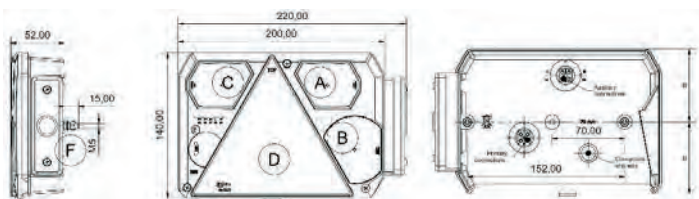
Articolo	Lato Side	Connessioni Connection	Luci Lights				Lampadine Bulbs	Dimensioni Dimension
			Posizione Stop Direzione Pos./Stop/Ind	Targa Numberplate	Retronebbia Fog	Retromarcia Reverse		
03737	Dx/R	Foro Hole	Si/Yes	Si/Yes	Si/Yes	No	4	L = 200 mm H = 140 mm P = 52 mm Interasse fori: 152 mm
03745	Dx/R		Si/Yes	Si/Yes	No	Si/Yes		
03736	Sx/L		Si/Yes	Si/Yes	Si/Yes	No		
03740	Dx/R	Connettore Connector	Si/Yes	Si/Yes	Si/Yes	No	4 (include)	
03735	Dx/R		Si/Yes	Si/Yes	NO	Si/Yes		
03734	Sx/L		Si/Yes	Si/Yes	Si/Yes	No		

RODOVETRI DI RICAMBIO REPLACEMENT LENS

Articolo	Descrizione Description	Lato Side	Impiego For
03747	Rodovetro di ricambio Replacement lens	Destro Right	Artt. 03737-03740
03748	Rodovetro di ricambio con retromarcia Replacement lens	Destro Right	Artt.03745-03735
03746	Rodovetro di ricambio Replacement lens	Sinistro Left	Artt.03734-03736

FANALI POSTERIORI CON CATADIOTTRO TRIANGOLARE E SIDEMARKER LATERALE

REAR LIGHTS WITH TRIANGULAR REFLECTOR AND SIDEMARKER
PHARE ARRIERE
RÜCKLEUCHTEN



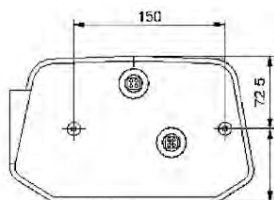
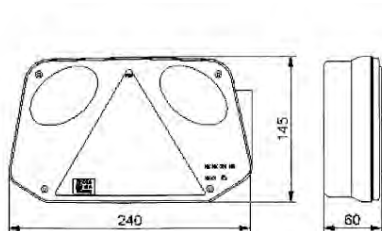
Articolo	Lato Side	Connessioni Connection	Luci Lights				Lampadine Bulbs	Dimensioni Dimension
			Posizione Stop Direzione Pos./Stop/Ind	Targa Numberplate	Retronebbia Fog	Retromarcia Reverse		
03743	Dx/R	Connettore Connector	Si/Yes	No	No	No	4 (include)	L = 220 mm H = 140 mm P = 52 mm Interasse fori: 152 mm
03742	Sx/L		Si/Yes	No	Si/Yes	No		
03741	Dx/R		Si/Yes	Si/Yes	Si/Yes	No		
03739	Dx/R		Si/Yes	Si/Yes	No	Si/Yes		
03738	Sx/L		Si/Yes	Si/Yes	Si/Yes	No		

RODOVETRI DI RICAMBIO REPLACEMENT LENS

Articolo	Descrizione Description	Lato Side	Impiego For
03747	Rodovetro di ricambio Replacement lens	Destro Right	Artt. 03743-03741
03748	Rodovetro di ricambio con retromarcia Replacement lens	Destro Right	Artt.03739
03746	Rodovetro di ricambio Replacement lens	Sinistro Left	Artt.03742-03738

FANALI POSTERIORI CON CATADIOTTRO TRIANGOLARE

REAR LIGHTS WITH TRIANGULAR REFLECTOR
PHARE ARRIERE
RÜCKLEUCHTEN



Articolo	Lato Side	Connessioni Connection	Luci Lights				Lampadine Bulbs	Dimensioni Dimension
			Posizione Stop Direzione Pos./Stop/Ind	Targa Numberplate	Retronebbia Fog	Retromarcia Reverse		
03342	Dx/R	Connettore Connector	Si/Yes	Si/Yes	Si/Yes	NO	4 (include)	L = 240 mm H = 145 mm P = 60 mm Interasse fori: 150 mm
03341	Dx/R		Si/Yes	Si/Yes	NO	Si/Yes		
03340	Sx/L		Si/Yes	Si/Yes	Si/Yes	No		

RODOVETRI DI RICAMBIO REPLACEMENT LENS

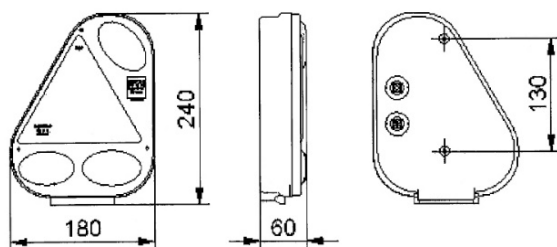
Articolo	Descrizione Description	Lato Side	Impiego For
03405	Rodovetro di ricambio Replacement lens	Destro Right	Artt. 03342
03403	Rodovetro di ricambio con retromarcia Replacement lens	Destro Right	Artt. 03341
03402	Rodovetro di ricambio Replacement lens	Sinistro Left	Artt. 03340

FANALI POSTERIORI CON CATADIOTTO TRIANGOLARE

REAR LIGHTS WITH TRIANGULAR REFLECTOR

PHARE ARRIERE

RÜCKLEUCHTEN



Articolo	Lato Side	Connessioni Connection	Luci Lights				Lampadine Bulbs	Dimensioni Dimension
			Posizione Stop Direzione Pos./Stop/Ind	Targa Numberplate	Retronebbia Fog	Retromarcia Reverse		
05504	Dx/R	Foro Hole	Si/Yes	Si/Yes	Si/Yes	No	4	L = 180 mm H = 240 mm P = 60 mm Interasse fori: 130 mm
05505	Dx/R		Si/Yes	Si/Yes	No	Si/Yes		
05503	Sx/L		Si/Yes	Si/Yes	Si/Yes	No		
05506	Dx/R	Connettore Connector	Si/Yes	Si/Yes	Si/Yes	No	4 (include)	
05508	Dx/R		Si/Yes	Si/Yes	No	Si/Yes		
05507	Sx/L		Si/Yes	Si/Yes	Si/Yes	No		
			Si/Yes	Si/Yes	No	Si/Yes		

RODOVETRI DI RICAMBIO

REPLACEMENT LENS

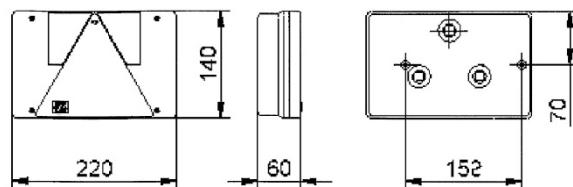
Articolo	Descrizione Description	Lato Side	Impiego For
05509	Rodovetro di ricambio Replacement lens	Destro Right	Artt. 05504 - 05506
05511	Rodovetro di ricambio con retromarcia Replacement lens	Destro Right	Artt. 05505 - 05508
05510	Rodovetro di ricambio Replacement lens	Sinistro Left	Artt. 05503 - 05507

FANALI POSTERIORI CON CATADIOTTO TRIANGOLARE

REAR LIGHTS WITH TRIANGULAR REFLECTOR

PHARE ARRIERE

RÜCKLEUCHTEN



Articolo	Lato Side	Connessioni Connection	Luci Lights				Lampadine Bulbs	Dimensioni Dimension
			Posizione Stop Direzione Pos./Stop/Ind	Targa Numberplate	Retronebbia Fog	Retromarcia Reverse		
03273	Dx/R	Connettore Connector	Si/Yes	Si/Yes	Si/Yes	No	4 (include)	L = 220 mm H = 140 mm P = 60 mm Interasse fori: 152 mm
03277	Dx/R		Si/Yes	Si/Yes	No	Si/Yes		
03272	Sx/L		Si/Yes	Si/Yes	Si/Yes	No		
03275	Dx/R		Si/Yes	No	Si/Yes	No		
03274	Sx/L		Si/Yes	No	Si/Yes	No		
03465	Sx/L	Foro Hole	Si/Yes	Si/Yes	Si/Yes	No	No include	
03466	Dx/R		Si/Yes	Si/Yes	No	Si/Yes		

RODOVETRI DI RICAMBIO

REPLACEMENT LENS

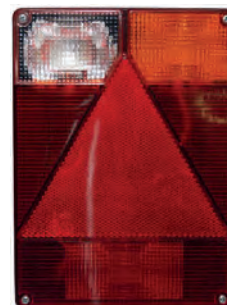
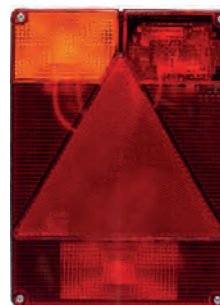
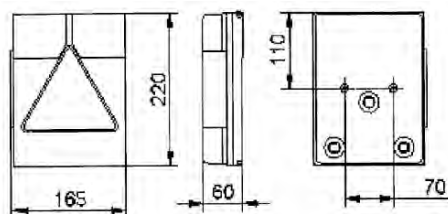
Articolo	Descrizione Description	Lato Side	Impiego For
02812	Rodovetro di ricambio Replacement lens	Destro Right	Artt. 03273-03275
03767	Rodovetro di ricambio con retromarcia Replacement lens	Destro Right	Artt. 03277
02811	Rodovetro di ricambio Replacement lens	Sinistro Left	Artt. 03272-03274

FANALI POSTERIORI CON CATADIOTTO TRIANGOLARE

REAR LIGHTS WITH TRIANGULAR REFLECTOR

PHARE ARRIERE

RÜCKLEUCHTEN



Articolo	Lato Side	Connessioni Connection	Luci Lights				Lampadine Bulbs	Dimensioni Dimension
			Posizione Stop Direzione Pos./Stop/Ind	Targa Numberplate	Retronebbia Fog	Retromarcia Reverse		
05512	Dx/R	Foro Hole	Si/Yes	No	Si/Yes	No	4	L = 160 mm H = 220 mm P = 65 mm Interasse fori: 70 mm
05513	Dx/R		Si/Yes	No	No	Si/Yes		
05514	Sx/L		Si/Yes	No	Si/Yes	No		
05515	Dx/R	Connettore Connector	Si/Yes	No	Si/Yes	No	4 (include)	
05516	Dx/R		Si/Yes	No	No	Si/Yes		
05517	Sx/L		Si/Yes	No	Si/Yes	No		

RODOVETRI DI RICAMBIO REPLACEMENT LENS

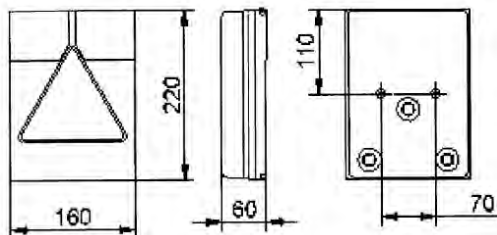
Articolo	Descrizione Description	Lato Side	Impiego For
05518	Rodovetro di ricambio Replacement lens	Destro Right	Art. 05512-05515
05519	Rodovetro di ricambio con retromarcia Replacement lens	Destro Right	Art. 05513-05516
05520	Rodovetro di ricambio Replacement lens	Sinistro Left	Art. 05514-05517

FANALI POSTERIORI CON CATADIOTTO TRIANGOLARE E SIDEMARKER LATERALE

REAR LIGHTS WITH TRIANGULAR REFLECTOR AND SIDEMARKER

PHARE ARRIERE

RÜCKLEUCHTEN



N.B.: Chiedere disponibilità prima dell'ordine - Ask for availability

Articolo	Lato Side	Connessioni Connection	Luci Lights				Lampadine Bulbs	Dimensioni Dimension
			Posizione Stop Direzione Pos./Stop/Ind	Targa Numberplate	Retronebbia Fog	Retromarcia Reverse		
05521	Dx/R	Connettore Connector	Si/Yes	No	Si/Yes	No	4 (include)	L = 220 mm H = 160 mm P = 60 mm Interasse fori: 70 mm
05522	Dx/R		Si/Yes	No	No	Si/Yes		
05523	Sx/L		Si/Yes	No	Si/Yes	No		

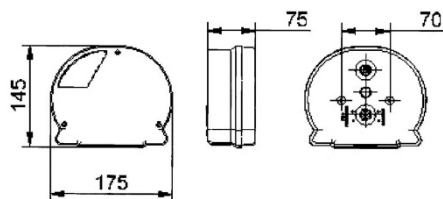
RODOVETRI DI RICAMBIO REPLACEMENT LENS

Articolo	Descrizione Description	Lato Side	Impiego For
05524	Rodovetro di ricambio Replacement lens	Destro Right	Art. 05521
05525	Rodovetro di ricambio con retromarcia Replacement lens	Destro Right	Art. 05522
05526	Rodovetro di ricambio Replacement lens	Sinistro Left	Art. 05523

FANALI POSTERIORI CON CATADIOTTRO

TRIANGOLARE

REAR LIGHTS WITH
TRIANGULAR REFLECTOR
PHARE ARRIERE
RÜCKLEUCHTEN



Articolo	Lato Side	Connessioni Connection	Luci Lights				Lampadine Bulbs	Dimensioni Dimension
			Posizione Stop Direzione Pos./Stop/Ind	Targa Numberplate	Retronebbia Fog	Retromarcia Reverse		
05527	Dx/R	Foro Hole	Si/Yes	No	No	No	4	L = 175 mm H = 145 mm P = 65 mm Interasse fori: 70 mm
05528	Sx/L		Si/Yes	No	No	No		
05610	Dx/R		Si/Yes	Si/Yes	No	No		
05611	Sx/L		Si/Yes	Si/Yes	No	No		
05529	Dx/R	Connettore Connector	Si/Yes	No	No	No	4 (include)	
05530	Sx/L		Si/Yes	No	No	No		
05531	Dx/R		Si/Yes	Si/Yes	No	No		
05532	Sx/L		Si/Yes	Si/Yes	No	No		

RODOVETRI DI RICAMBIO REPLACEMENT LENS

Articolo	Descrizione Description	Lato Side	Impiego For
05533	Rodovetro di ricambio Replacement lens	Destro Right	Art. 05527-05529-05531- 05610
05534	Rodovetro di ricambio Replacement lens	Sinistro Left	Art. 05528-05530-05532 -05611

FANALI POSTERIORI LEO

LEO REAR LIGHTS
PHARE ARRIERE LEO
RÜCKLEUCHTEN LEO



Articolo	Descrizione Description	Luci Lights	Lampadine Bulbs	Impiego For	Dimensioni Dimension
04086	Fanale posteriore Rear light	1 posizione/position	1	universale	L = 80 mm H = 70 mm P = 55 mm Interasse perni post.: 55 mm
04085	Fanale posteriore Rear light	1 stop/stop	1	universale	
04083	Fanale posteriore Rear light	1 retronebbia/fog	1	universale	
04084	Fanale posteriore Rear light	1 freccia/indicator	1	universale	
04082	Fanale posteriore Rear light	1 retromarcia/reverse	1	universale	
04097	Rodovetro di ricambio rosso Red replacement lens	-	-	Per fanale posizione art. 04086	
04096	Rodovetro di ricambio rosso Red replacement lens	-	-	Per fanale stop art. 04085	
04093	Rodovetro di ricambio rosso Red replacement lens	-	-	Per fanale retronebbia art. 04083	
04095	Rodovetro di ricambio arancio Orange replacement lens	-	-	per fanale freccia art. 04084	
04094	Rodovetro di ricambio bianco White replacement lens	-	-	per fanale retromarcia art. 04082	

FANALI RETRONEBBIA
 REAR FOG LIGHTS
 FEUX ARRIERE ANTIBROUILLARD
 RÜCK NEBELLEUCHTEN

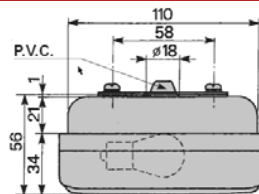
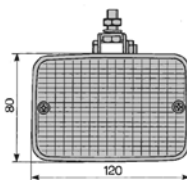


Art. 02068

Art. 02080

Articolo	Descrizione Description	Lampadine Bulbs	Impiego For	Dimensioni Dimension
02080	Fanale retronebbia senza staffe Rear fog light without fixing bracket	1	universale	L = 130 mm H = 77 mm P = 56 mm Interasse perni post.: 55 mm
02068	Fanale retronebbia con staffa Rear fog light with fixing bracket	1	universale	
02069	Rodovetro di ricambio Replacement lens	-	Art. 02080-02068	-

FANALI RETRONEBBIA
 REAR FOG LIGHTS
 FEUX ARRIERE ANTIBROUILLARD
 RÜCK NEBELLEUCHTEN



Articolo	Descrizione Description	Lampadine Bulbs	Impiego For	Dimensioni Dimension
05564	Fanale retronebbia Rear fog light	1	-	L = 120 mm H = 80 mm P = 56 mm

FANALI RETRONEBBIA PER FIAT
 REAR FOG LIGHTS FOR FIAT
 FEUX ARRIERE ANTIBROUILLARD POUR FIAT
 RUCK NEBELLEUCHTEN FUR FIAT



Art. 03589

Art. 05565

Articolo	Descrizione Description	Lampadine Bulbs	Impiego For	Dimensioni Dimension
03589	Fanale retronebbia Rear fog light	1	Fiat 132	L = 125 mm H = 65 mm P = 55 mm
05565	Fanale retronebbia Rear fog light	1	Fiat 124S	L = 125 mm H = 65 mm P = 55 mm

FANALI TARGA
 NUMBERPLATE LIGHT
 FEU PLAQUE
 SCHLÜßLEUCHTE

N.B. 02035 chiedere disponibilità prima dell'ordine - 02035 ask for availability



Art. 00670

Art. 00698

Art. 03293

Art. 01775

Art. 00761

Art. 02035

Articolo	Descrizione Description	Lampadine Bulbs	Impiego For	Dimensioni Dimension
00670	Fanale targa/Numberplate light	1	universale	L = 30 mm H = 90 mm P = 45 mm
00698	Fanale targa/Numberplate light	1	universale	L = 30 mm H = 80 mm P = 34 mm
03293	Fanale targa/Numberplate light	1	universale	L = 50 mm H = 90 mm P = 52 mm
01775	Fanale targa/Numberplate light	1	universale	L = 65 mm H = 115 mm P = 52 mm
02035	Fanale targa/Numberplate light	1	universale	L = 92 mm H = 84 mm P = 45 mm
00761	Fanale targa/Numberplate light	1	Fiat Rif. Orig. 4222233	-

CATADIOTTRI TONDI

ROUND REFLECTORS
RÉFLECTEUR ROND
REFLEKTOR RUND



Articolo	Colore Color	Ø	Fissaggio Fixing
00740	Rosso Red	40 mm	-
00742		60 mm	Foro centrale ø 5 mm/ Central hole ø 5 mm
03336		60 mm	Adesivo/ Adhesive
00747		80 mm	Con vite post./ With rear screw
03376		80 mm	Adesivo Adhesive
00743	Arancio Orange	60 mm	Foro centrale ø 5 mm/ Central hole ø 5 mm
01907		60 mm	Adesivo/ Adhesive
00744		80 mm	Con vite post./With rear screw
03374		80 mm	Adesivo/ Adhesive
00741	Bianco White	60 mm	Foro centrale ø 5 mm/Central hole ø 5 mm
01908		60 mm	Adesivo/ Adhesive
00746		80 mm	Con vite post./ With rear screw
03375		80 mm	Adesivo/ Adhesive

CATADIOTTRI TRIANGOLARI

TRIANGULAR REFLECTORS
RÉFLECTEURS TRIANGULAIRES
DREIECK-RÜCKSTRAHLER

Articolo	Descrizione Description	Interasse fori: Distance between holes:	Fissaggio Fixing
00748	Catadiottro triangolare rosso Red triangular reflector	70 mm	A viti With screws
02600	Catadiottro adesivo Red triangular adhesive	-	Adesivo Adhesive



CATADIOTTRI RETTANGOLARI

RECTANGULAR REFLECTOR
RÉFLECTEURS RECTANGULAIRES
RECHTECKIGE REFLEKTOR

Articolo	Descrizione Description	Dimensione: Dimension	Fissaggio Fixing
00745	Catadiottro rettangolare rosso a barilotto Red rectangular reflector	55x45 mm	A vite With screws



CATADIOTTRI RETTANGOLARI

RECTANGULAR REFLECTOR
RÉFLECTEURS RECTANGULAIRES
RECHTECKIGE REFLEKTOR



TIPO 1



TIPO 2



TIPO 3

Articolo	Colore Color	Tipo Type	Dimensione Dimension	Fissaggio Fixing
02409	Rosso / Red	1	90x40 mm	Adesivo Adhesive
02254	Arancio / Orange	1	90x40 mm	Adesivo Adhesive
02255	Bianco / White	1	90x40 mm	Adesivo Adhesive
02410	Rosso / Red	2	100x46 mm	Adesivo Adhesive
02813	Arancio / Orange	2	100x46 mm	Adesivo Adhesive
02818	Bianco / White	2	100x46 mm	Adesivo Adhesive
02411	Rosso / Red	3	100x46 mm	Con viti With screws
02412	Arancio / Orange	3	100x46 mm	Con viti With screws
02413	Bianco / White	3	100x46 mm	Con viti With screws

GIROFARI ROTATIVI - MODELLO BASSO

ROTATING BEACONS
GYROPHARE
RUNDUMKENNLEUCHTE

Lampadina H1 24 Volt inclusa; motore a ghiera

H1 24 volt bulbs included

02545



05719

Articolo	Volts Input voltage	Lampadina Bulbs	Fissaggio Fixing	Dimensioni Size
05719	Bivoltaggio 12-24 V	H1	3 calamite + ventosa 3 calamits + suction cup	Ø 128 mm Altezza 140mm
02545	Bivoltaggio 12-24 V	H1	a gambo flessibile Din flexible pipe	Ø 128 mm altezza 210 mm
05720	Calotta di ricambio - Spare cap			

GIROFARI ROTATIVI

ROTATING BEACONS
GYROPHARE
RUNDUMKENNLEUCHTE



Art. 03379



Art. 03380

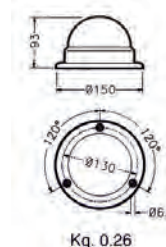


Articolo	Descrizione Description	Volts Input voltage	Lampadina Bulbs	Fissaggio Fixing
03379	Girofaro arancio con calamita e ventosa Rotating beacon	12 Volts	H1	1 calamita e ventosa Suction cup and magnet
03380	Girofaro arancio a gambo Rotating beacon	12 Volts	H1	A gambo fisso Rod attachment
03381	Calotta di ricambio - Spare cap			

GIROFARO FLASH XENO

XENON FLASHING BEACON
GYROPHARE XÉNON
RUNDUMKENNLEUCHTE XENON

Articolo	Descrizione Description	Volts Input voltage	Lampadina Bulbs
03391	Girofaro arancio multitemperatura - monolampo Multivoltage xenon flashing beacon - single flash	Multivolt 10-100V	Xeno



GIROFARO BASE MAGNETICA E VENTOSA ECONOMICO

ROTATING LIGHT WITH MAGNETIC BASE AND SUCTION CUP
GYROPHARE A BASE MAGNETIQUE AVEC VENTOUSE
DREHSTRAHLER MIT MAGNETISCHER BASIS UND SAUGER
FARO GIRATORIO BASE MAGNETICA Y VENTOSA

Articolo	Volts Input voltage	Lampadina Bulbs	Fissaggio Fixing	Dimensione Size
05668	12V	H1	1 calamita + ventosa Calamit + suction cup	Ø 155 mm altezza 200 mm



GIROFARI FLASH PER CARRELLI ELEVATORI

FLASH WARNING LIGHT
GYROPHARE FLASH
DREHSTRAHLER FLASH



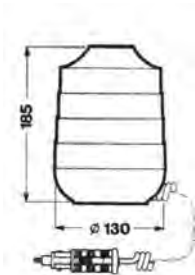
Articolo	Volts Input voltage	Tipo Type	Fissaggio Fixing	Dimensione Size	Foto Picture
05664	Multivolt 10-120 V	a Flash - lampada allo xeno fresnel	A vite Screws	Ø base 77 mm - Ø superiore 64 mm altezza 114 mm	A
05662	Multivolt 10-120 V	a Flash - lampada allo xeno	A vite Screws	Ø base 124 mm - Ø superiore 90 mm altezza 112 mm	B

GIROFARI ROTATIVI

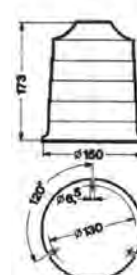
WARNING LIGHTS
GYROPHARE
RUNDUMKENNLEUCHTE



Artt. 00710 - 00712



Artt. 01389 - 01390



Articolo	Descrizione <i>Description</i>	Volts <i>Input voltage</i>	Lampadina <i>Bulbs</i>	Fissaggio <i>Fixing</i>
00710	Girofaro arancio con calamita e ventosa <i>Rotating beacon</i>	12 Volts	H1	1 calamita e ventosa <i>Suction cup and magnet</i>
00712	Girofaro arancio con calamita e ventosa <i>Rotating beacon</i>	24 Volts	H1	1 calamita e ventosa <i>Suction cup and magnet</i>
01389	Girofaro arancio fissaggio a viti <i>Rotating beacon</i>	12 Volts	H1	3 viti <i>3 screws</i>
01390	Girofaro arancio fissaggio a viti <i>Rotating beacon</i>	24 Volts	H1	3 viti <i>3 screws</i>
02063	Calotta di ricambio <i>Orange cap for rotating beacon</i>			

SUPPORTI PER GIROFARI

ADAPTER SOCKET FOR ROTATING BEACONS
SOUTIEN POUR GYROPHARE
UNTERSTÜTZUNG FÜR RUNDUMKENNLEUCHTE



Art. 03395



Art. 03396



Art. 03397



Art. 05057

Articolo	Descrizione <i>Description</i>
03395	Spinotto da saldare / <i>Adapter socket to be welded</i>
03396	Spinotto filettato, dado in acciaio / <i>Threaded adapter socket with nut</i>
03397	Spinotto con base / <i>Adapter socket with base</i>
05057	Spinotto con staffa laterale / <i>Pin with side bracket</i>

FARI DA LAVORO
 WORKING LIGHTS
 PHARES DE TRAVAIL
 ARBEITSSCHEINWERFER

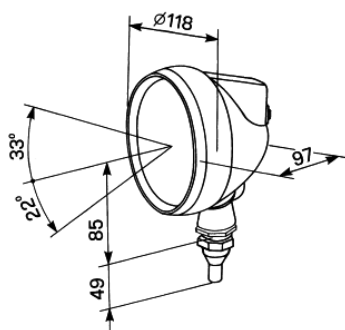


Articolo	Descrizione Description	Dimensione Dimensions	Tipo Type
05663	Faro da lavoro rettangolare orientabile con interruttore e maniglia <i>Square rotating working lamp with handle and switch</i>	170x90 mm	A
05665	Faro da lavoro tondo con maniglia e interruttore , cavo spirale e 2 magneti <i>Round rotating working lamp with magnets, handle, switch</i>	Ø 140 mm	B
05667	Faro da ispezione rettangolare con maniglia, interruttore e cavo presa acc. <i>Square emergency lamp with handle and switch</i>	170x105 mm	C
02178	Faro da lavoro tondo orientabile con griglia e interruttore <i>Round rotating working lamp with grate and switch</i>	Ø 160 mm	D
02177	Faro da lavoro rettangolare orientabile con griglia e interruttore <i>Square rotating working lamp with grate and switch</i>	200x100 mm	F
02179	Faro da lavoro rettangolare orientabile con griglia e interruttore e maniglia <i>Square rotating working lamp with grate and switch</i>	180x100 mm	E

FARI DA LAVORO
 WORKING LIGHTS
 PHARES DE TRAVAIL
 ARBEITSSCHEINWERFER



Art. 00707



Art. 00708



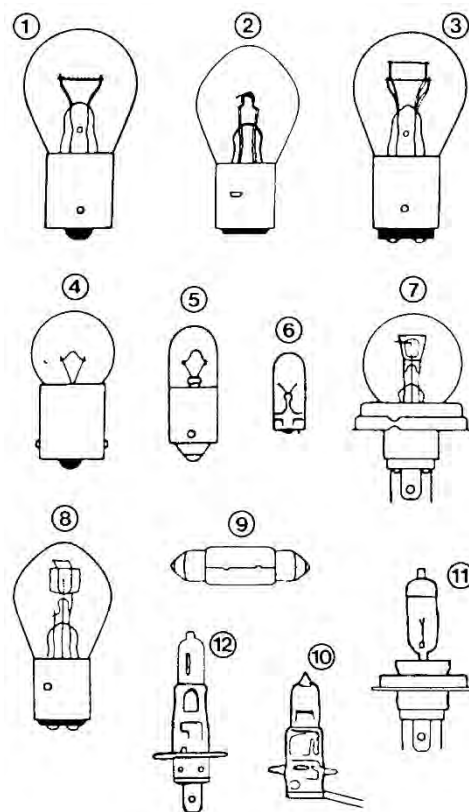
Art. 00638

Articolo	Descrizione Description	Volts:	Lampadina Bulbs
00707	Faro da lavoro orientabile ø 118 mm <i>Rotating working lamp ø 118 mm</i>	12/24 Volts	H3
00708	Vetro di ricambio / <i>Replacement lens</i>	-	-
00638	Anello di protezione in gomma / <i>Rubber protection ring</i>	-	-

LAMPADINE

BULBES
AMPOULES
GLÜHBIRNEN

Articolo	Foto Picture	Volts Input Voltage	Watt Watt	Luci Lights	Tipo Type	Per For
00730	1	12V	21W	1	-	frecce retronebbia
00737	1	24V	21W	1	-	frecce retronebbia
00728	2	12V	50W	1	-	post. lavoro
00729	3	12V	5-21W	2	-	stop-posiz.
00736	3	24V	5-21W	2	-	stop-posiz.
00731	4	12V	5W	1	-	posiz. - targa
00738	4	24V	5W	1	-	posiz. - targa
00733	5	12V	3W	1	micro	posiz. anter.
00739	5	24V	3W	1	micro	posiz. anter.
03245	6	12V	5W	1	vetro	laterali - spia
00727	7	12V	45/40W	2	asimmetrica	anteriori
00735	7	24V	50/45W	2	asimmetrica	anteriori
00726	8	12V	45/40W	2	-	anteriori
00734	8	24V	40/45W	2	-	anteriori
00732	9	12V	5W	1	siluro	targa - posiz
03329	9	24V	5W	1	siluro	targa - posiz.
01798	10	12V	55W	1	H3 alogena	post. lavoro
02167	11	12V	60/55W	2	H4 alogena	anteriori
02168	11	24V	70/75W	2	H4 alogena	anteriori
03418	12	12V	55W	1	H7 alogena	anteriori
02601	12	12V	55W	1	H1 alogena	anteriore - girof.
02603	12	24V	70W	1	H1 alogena	anteriore - girof.



PRESE PER GIROFARI

SOCKETS FOR ROTATING BEACONS
PRISE POUR GYROPHARE
SOCKEL FÜR RUNDUMKENNLEUCHTEN

Articolo	Descrizione Description
03286	Presenza senza coperchio in metallo Metal socket without cover
02512	Presenza con coperchio in metallo Metal socket with cover
02512/PL	Presenza con coperchio in plastica Plastic socket with cover
02587	Presenza con coperchio in plastica Plastic socket with cover



PRESE E SPINE 2 POLI

TWO-POLE PLUG AND SOCKET
DEUX PÔLES MÂLE ET FEMELLE
ZWEIPOLIGE STECKER UND BUCHSE

Articolo	Descrizione Description
02550	Presenza 2 poli / Two-pole socket
00758	Spina 2 poli / Two-pole plug



PRESE E SPINE 3 POLI

THREE POLE PLUG AND SOCKET
TROIS PÔLES MÂLE ET FEMELLE
DREIPOLIGE STECKER UND BUCHSE

Articolo	Descrizione Description
02659	Presenza con staffa fissaggio 2 fori Socket with 2-holes support
02657	Presenza con staffa fissaggio 4 fori Socket with 4-holes support
02658	Spina 3 poli / 3 pin plug



PRESA SPINE 2 POLI / SPINOTTO ACCENDINO

TWO-POLE PLUG AND SOCKET
 DEUX PÔLES MÂLE ET FEMELLE
 ZWEIPOLIGE STECKER UND BUCHSE



03705

Articolo	Descrizione Description
03705	Spinotto accendisigari / Cigarette lighter plug

PRESE E SPINE 2 POLI

TWO-POLE PLUG AND SOCKET
 DEUX PÔLES MÂLE ET FEMELLE
 ZWEIPOLIGE STECKER UND BUCHSE



Art. 01433



Art. 00757

Articolo	Descrizione Description
01433	Spina a due poli Two pole plug
00757	Pres a due poli Two pole socket

PRESE E SPINE 7 POLI 12V

12V 7-PIN PLUG AND SOCKET
 PRISE MÂLE ET FEMELLE 7 BROCHES 12V
 SIEBEN-PIN STECKER UND STECKDOSE 12V



Art.01280



Art. 02837



Art. 03314

Articolo	Descrizione Description
01280	Spina 7 poli in plastica a libro contatti a serrafilo 7-pole plastic plug screw contacts
02837	Spina 7 poli in metallo a libro contatti a serrafilo 7-pole metal plug screw contacts
03314	Tappo di protezione per spina Protection cap for plug
02101	Pres a 7 poli in plastica contatti a serrafilo 7-pole plastic socket
02634	Pres a 7 poli in plastica contatti faston 7-pole plastic socket screw contacts
02838	Pres a 7 poli in metallo contatti a serrafilo 7-pole metal socket screw contacts
02100	Guarnizione per pres a 7 poli Gasket for 7-pole plastic socket
02826	Pres a 7 poli in plastica volante contatti a serrafilo 7-pole plastic socket flying screw contacts



Art.02101



Art. 02838



Art. 02100



Art.02634



Art. 02826

PRESE E SPINE 13 POLI 12V

12V 13-PIN PLUG AND SOCKET
 PRISE MÂLE ET FEMELLE 13 BROCHES 12V
 13-POLIGEM STECKER UND STECKDOSE 12V



Art. 03773



Art. 02165

Articolo	Descrizione Description
03773	Spina 13 poli 13 contatti a serrafilo 13/13 pole plastic plug screw contacts
02165	Pres a 13 poli in plastica contatti a serrafilo 13-pole plastic socket screw contacts
02626	Pres a 13 poli in plastica volante contatti a serrafilo 13-pole plastic socket flying screw contacts
02117	Guarnizione per pres a 13 poli Gasket for 13-pole plastic socket



Art. 02626



Art. 02117

ADATTATORI

ADAPTERS
ADAPTATEURS
ADAPTER

Articolo	Descrizione Description
02163	Adattatore da 13 poli a 7 poli Adapter from 13 pin to 7 pin
02164	Adattatore da 7 poli a 13 poli Adapter from 7 pin to 13 pin
05008	Adattatore per fanali led 13 poli con resistenza all'interno per ottenere una simulazione del carico ed evita errore; adapter for 13-pole led lights with internal resistance to obtain a simulation of the load and avoid errors



Art. 02163



Art. 02164



Art. 05008

CONNETTORI A 5 POLI

5-PIN CONNECTORS
CONNECTEUR À 5 BROCHES
5-POLIGE ANSCHLÜSSE



Art. 02828



Art.02827



Art. 02829



Art. M0031



Art. M00310



Art. M00309

Articolo	Descrizione Description
02827	Connettore 5 poli maschio / 5-pin connector male
02828	Connettore 5 poli femmina / 5-pin connector female
02829	Cappuccio per connettori / Rubber cap for connectors
M00309	Manopola verde / Green ring nut
M00310	Manopola rossa / Red ring nut
M00311	Cuffia di protezione in gomma / Rubber cover

CONNESSIONE DX/SX TIPO ASPOECK

RIGHT LEFT ASPOECK TYPE CONNECTION
ANSCHLUSS LINKS / RECHTS ASPOECK-TYP
CONNEXION GAUCHE / DROITE TYPE ASPOECK
CONEXIÓN IZQUIERDA / DERECHA TIPO ASPOECK

Articolo	Descrizione Description
05107	Kit connessione dx/sx tipo aspoeck right / left connection aspoeck type



CONNETTORI PER CONNESSIONI AUSILIARIE

2-PIN CONNECTORS
CONNECTEUR À 2 BROCHES
2-POLIGE ANSCHLÜSSE



Art. M00336



Art. M00335



Art. M00311

Articolo	Descrizione Description
M00336	Connettore 2 poli maschio / 2-pin connector male
M00335	Manopola Bianca / White ring nut
M00311	Cuffia di protezione in gomma / Rubber cover

FASTONFASTON
FASTON
FASTON
FASTON

Art. 02830



Art. 02831



Art. 00663



Art.00759



Art. 00725



Art. 00724



Art. 02840



Art. 02832



Art. 02841 - 02842



05076



Art. 02859



Art. 02860

Articolo	Descrizione Description
02830	Faston maschio per connettore a 5 vie per cavo da 0,5 mm a 2 mm <i>Male cable terminal for 5-pin connectors for cable from 0,5 mm to 2 mm</i>
02831	Faston femmina per connettore a 5 vie per cavo da 0,5 mm a 2 mm <i>Female cable terminal for 5-pin connectors for cable from 0,5 mm to 2 mm</i>
00663	Spinetta maschio tipo Fiat per cavo da 0,5 mm a 1,5 mm <i>Male Fiat-type cable terminal for cable from 0,5 mm to 1,5 mm</i>
00759	Spinetta femmina tipo Fiat per cavo da 0,5 mm a 1,5 mm <i>Female Fiat-type cable terminal for cable from 0,5 mm to 1,5 mm</i>
00725	Faston maschio lamellare per cavo da 0,5 mm a 2 mm <i>Male cable terminal for cable from 0,5 mm to 2 mm</i>
00724	Faston femmina per cavo da 0,5 mm a 2 mm <i>Female cable terminal for cable from 0,5 mm to 2 mm</i>
02840	Faston maschio per cavo da 0,5 mm a 2 mm <i>Male cable terminal faston for cable from 0,5 mm to 2 mm</i>
02832	Faston femmina a bandiera per cavo da 0,5 mm a 2 mm <i>Female flag type cable terminal for cable from 0,5 mm to 2 mm</i>
02841	Faston con foro da 5 mm per cavo da 0,5 mm a 2 mm <i>Cable terminal with 5-mm hole for cable from 0,5 mm to 2 mm</i>
02842	Faston con foro da 6 mm per cavo da 0,5 mm a 2 mm <i>Cable terminal with 6-mm hole for cable from 0,5 mm to 2 mm</i>
02859	Coprifaston per faston femmina per art.00724 <i>Cover for female cable terminal art.00724</i>
02860	Coprifaston per faston maschio per art.00725 <i>Cover for male cable terminal art.00725</i>
05076	Faston femmina per cavo 0,5 mm a 2 mm <i>Female cable terminal for cable from 0,5 a 2 mm</i>

CASSETTE DI DERIVAZIONEJUNCTION BOXES
BOÎTE DE JONCTION
ANSCHLUSSDOSE

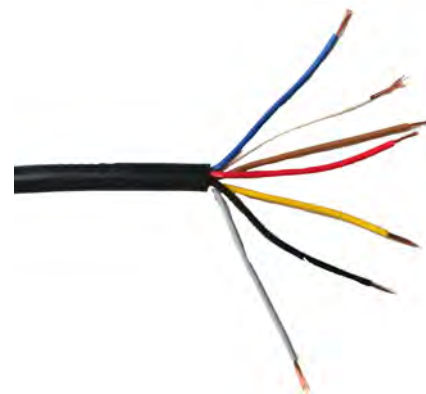
Articolo	Descrizione Description
02585	Cassetta di derivazione stagna 74x125 mm - mammut a 6 vie <i>Junction box waterproof 74x125 mm 6 cable connector</i>
02586	Cassetta di derivazione stagna 74x125 mm - mammut a 10 vie <i>Junction box waterproof 74x125 mm 10 cable connector</i>



CAVO UNIPOLARE

UNIPOLAR CABLES
CÂBLES UNIPOLAIRE
KABEL UNIPOLAR

Articolo	Descrizione Description
02604	Cordina unipolare rossa da 0,5 mm <i>0,5-mm red unipolar cable</i>
02607	Cordina unipolare grigia da 0,5 mm <i>0,5-mm grey unipolar cable</i>
02608	Cordina unipolare gialla da 0,5 mm <i>0,5-mm yellow unipolar cable</i>
02609	Cordina unipolare bianca da 0,5 mm <i>0,5-mm white unipolar cable</i>
03637	Cordina unipolare verde da 0,5 mm <i>0,5-mm green unipolar cable</i>
02606	Cordina unipolare marrone da 0,5 mm <i>0,5-mm brown unipolar cable</i>
02610	Cordina unipolare nera da 0,5 mm <i>0,5-mm black unipolar cable</i>
02605	Cordina unipolare azzurra da 0,5 mm <i>0,5-mm blue unipolar cable</i>



CAVO MULTIPOLARE

MULTIPOLAR CABLE
CÂBLE MULTIPOLAIRE
MULTIPOLARE KABEL



Bobina da 100mt
minimal order 100mt

Articolo	Descrizione Description	Colore cavi interni Color of cable inside
03017	Cavo nero 2x0,50 / Cable 2x0,50	Marrone-Azzurro / Brown-Blue
03640	Cavo nero 2x1,00 piatto / Flat cable 2x1,00	Marrone-Azzurro / Brown-Blue
03067	Cavo nero 3x0,50 / Cable 3x0,50	
03015	Cavo nero 4x0,50 / Cable 4x0,50	Bianco-Verde-Rosso-Marrone / White-Green-Red-Brown
03847	Cavo nero 4x1 / Cable 4x1	Bianco-Verde-Rosso-Marrone / White-Green-Red-Brown
03014	Cavo nero 5x0,50 / Cable 5x0,50	Giallo-Bianco-Nero-Rosso-Azzurro / Yellow-White-Black-Red-Blue
03835	Cavo nero 5x1 / Cable 5x1	Giallo-Bianco-Nero-Rosso-Azzurro / Yellow-White-Black-Red-Blue
03074	Cavo nero 6x0,50 / Cable 6x0,50	
03844	Cavo nero 6x1 / Cable 6x1	
03151	Cavo nero 7x0,50 / Cable 7x0,50	Giallo-Bianco-Nero-Rosso-Azzurro-Marrone-Grigio <i>Yellow-White-Black-Red-Blue-Brown-Grey</i>
03508	Cavo nero 7x0,75 / Cable 7x0,75	Giallo-Bianco-Nero-Rosso-Azzurro-Marrone-Grigio <i>Yellow-White-Black-Red-Blue-Brown-Grey</i>
02284	Cavo nero 7x1 / Cable 7x1	Giallo-Bianco-Nero-Rosso-Azzurro-Marrone-Grigio-Verde <i>Yellow-White-Black-Red-Blue-Brown-Grey- Green</i>
03343	Cavo nero 8x0,75 / Cable 8x0,75	Giallo-Bianco-Nero-Rosso-Azzurro-Marrone-Grigio-Verde <i>Yellow-White-Black-Red-Blue-Brown-Grey- Green</i>
02234	Cavo nero 8x1 / Cable 8x1	Giallo-Bianco-Nero-Rosso-Azzurro-Marrone-Grigio-Verde <i>Yellow-White-Black-Red-Blue-Brown-Grey- Green</i>
05788	Cavo 11x0,75+2x1.5mm/cable 11x0,75 +2x1.5	-

RUBACORRENTE

CONNECTION SYSTEM
CONNECTION RAPIDE
QUICK CONNECT



Articolo	Descrizione Description
02350	Rubacorrente per cavo piatto 2 poli <i>Quick connection system for flat cable</i>

GANCIO FERMACAVO

HOOK CLAMP
CROCHET PINCE
HAKENKLAMMER



Articolo	Descrizione Description
03504	Gancio fermacavo adesivo in nylon <i>Nylon adhesive hook clamp for cable</i>

CAVI PROLUNGA

EXTENSION CABLE
EXTENSION
VERLÄNGERUNGSKABEL



Pres a e Spina a 7 Poli 7 pin plug and socket	
Articolo	Lunghezza Lenght
02054	3 mt
03170	5 mt
03171	7 mt
02055	10 mt



Doppia Spina a 7 Poli 2-7 pin plugs	
Articolo	Lunghezza Lenght
03173	7 mt
03174	8 mt
05628	10 mt



Pres a e Spina a 13 Poli 13 pin plug and socket	
Articolo	Lunghezza Lenght
05694	5 mt
05695	7 mt
05696	10 mt



Doppia Spina a 13 Poli 2-13 pin plugs	
Articolo	Lunghezza Lenght
05631	5 mt
05632	7 mt
05633	10 mt

Doppia Spina a 13 e 7 Poli 13 and 7 pin plug	
Articolo	Lunghezza Lenght
02906	7 mt
02905	8 mt
02907	10 mt



PROLUNGHE CAVO SPIRALATO

SPIRAL EXTENSION CABLES
CÂBLES D'EXTENSION EN SPIRALE
SPIRALVERLÄNGERUNGSKABEL



Doppia spina 7 Poli 7 pin plugs	
Articolo	Lunghezza Lenght
03282	1,5 mt
03313	3,5 mt
03317	4,5 mt

Doppia Spina a 13 Poli 13 pin plug and socket	
Articolo	Lunghezza Lenght
02664	1,5 mt
04489	3 mt
02665	3,5 mt
02666	4,5 mt



PRESE SPINE 24 VOLT

UNIPOLAR CABLES
CÂBLES UNIPOLAIRE
KABEL UNIPOLAR

Articolo	Descrizione Description
02661	Spina 15 poli ADR 24V 24V ADR 15 pin plug
02667	Spina EBS 24V 24V EBS plug
02668	Spina ABS 24V 24V ABS plug
02669	Spina alluminio 24V N 24V N aluminum plug
02670	Spina alluminio 24V S 24V N aluminum plug
02671	Pres a 15 poli ADR 24V 24V ADR 15-pin socket
02672	Pres a EBS 24 V 24 V EBS plug
02673	Pres a ABS 24 V 24 V ABS plug
02674	Pres a alluminio 24V N 24V N aluminum socket
02675	Pres a alluminio 24V S 24V S aluminum socket



Art. 02661



Art. 02667 - 02688



Art. 02669



Art. 02670



Art. 02671 - 02672 - 02673



Art. 02674 - 02675

PANNELLI PER CAMION E RIMORCHI

PANELS FOR TRAILERS AND TRUCKS

PANNEAUX CAMIONS ET REMORQUES

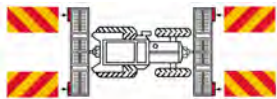
LKW-UND ANHÄNGER-TAFELN



Articolo	Descrizione/Description
02172	Kit 2 pannelli in alluminio per autocarro portata sup. 3500 kg secondo reg. ECE ONU 70 01 Riflettenti e fluorescenti 565x132 mm <i>Two panels kit for trailers and trucks aluminium 3500kg ECE ONU 70 01 reflecting / fluorescent size 565x13</i>



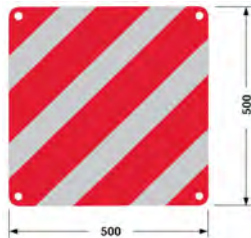
Articolo	Descrizione/Description
02176	Kit 2 pannelli in alluminio per rimorchio portata sup. 3500 kg secondo reg. ECE ONU 70 01 Riflettenti e fluorescenti 565x196 mm <i>Two panels kit for trucks aluminium 3500kg ECE ONU 70 01 reflecting / fluorescent size 565x196</i>



Articolo	Descrizione/Description
02173	Kit 2 pannelli in alluminio conformi al D.M. 391/1992. Riflettenti e fluorescenti 564x282x2 <i>Kit 2 rear reflecting and fluorescent aluminium panel 564x282x2, according to decree n.391 of june 19th 1992</i>



Articolo	Descrizione/Description
02174	Pannello di segnalazione riflettente e fluorescente 423x423x2 conforme al D.M. 391/1992 <i>Rear reflecting and fluorescent 423x423x2, according to decree n.391 of june 19th 1992</i> Se la sporgenza longitudinale ha una lunghezza superiore al 40% della trattrice rispetto alla sua sagoma in pianta, e se la conformazione o la larghezza dell'attrezzatura non consente l'apposizione di due pannelli, dovrà essere utilizzato il pannello quadrato



Articolo	Descrizione/Description
02490	Pannello carico sporgente in alluminio 500x500x1 omologato <i>Homologated rear reflecting panels for protruding loads. Aluminium 500x500x1 mm</i>
00378	Pannello carico sporgente in plastica 500x500x1 non omologato <i>Not homologated rear reflecting panels for protruding loads. Plastic 500x500x1</i>



Articolo	Descrizione/Description	Rotolo
03354	Nastro riflettente omologato ECE ONU 104 giallo <i>Homologated reflective tape for rigid surface yellow. ECE ONU 104</i>	50 mt
03355	Nastro riflettente omologato ECE ONU 104 bianco <i>Homologated reflective tape for rigid surface white. ECE ONU 104</i>	50 mt
03353	Nastro riflettente omologato ECE ONU 104 rosso. <i>Homologated reflective tape for rigid surface red. ECE ONU 104</i>	50 mt



Articolo	Descrizione/Description
02492	Segnale triangolare veicoli lenti 365x365x1,5. ECE 69.01 <i>Warning triangle aluminium makerboard for slow moving vehicles 365x365x1,5. ECE 69.01</i>



Articolo	Descrizione/Description
02491	Segnale velocità omologato adesivo 40 km/h <i>Homologated speed limit disc 40 km/h with rear reflecting</i>
02493	Segnale velocità omologato adesivo 70 km/h <i>Homologated speed limit disc 70 km/h with rear reflecting</i>
02494	Segnale velocità omologato adesivo 80 km/h <i>Homologated speed limit disc 80 km/h with rear reflecting</i>
05004	Segnale velocità omologato adesivo 100 km/h <i>Homologated speed limit disc 100 km/h with rear reflecting</i>
05842	Supporto segnale velocità/support speed signal

SENSORE RETROMARCIA ACUSTICO CON LED LUMINOSI

REVERSING SENSOR WITH WARNING LIGHT LED AND ALARM SOUND



Articolo	Descrizione <i>Description</i>	Specifiche tecniche <i>Technical support</i>
02520	Sensore retromarcia acustico con indicatori distanziometrici led. Da applicare all'esterno del veicolo. <i>Acoustic reverse sensor with LED distaziometric indicators; can be put on the otherside veicle</i>	Visibilità luci: 0,5 – 1,5 m <i>Display 0,5 / 1.5m</i> Frequenza sonora 40Khz <i>Ultrasonic frequency 40Khz</i> Allarme sonoro <i>Acoustic warning</i>

SENSORE RETROMARCIA ACUSTICO CON LED LUMINOSI

REVERSING SENSOR WITH WARNING LIGHT LED AND ALARM SOUND



Articolo	Descrizione <i>Description</i>	Specifiche tecniche <i>Technical support</i>
02522	Sensore retromarcia acustico con indicatori distanziometrici led con retrocamera hd e monitor interno <i>Acoustic reverse sensor with LED distaziometric indicators with HD rear camera and internal monitor</i>	Visibilità luci: 0,5 – 1,5 m <i>Display 0,5 / 1.5m</i> Frequenza sonora 40Khz <i>Ultrasonic frequency 40Khz</i> Monitor interno veicolo <i>Display</i> 12/48 volts

SENSORE RETROMARCIA ACUSTICO CON LED LUMINOSI

REVERSING SENSOR WITH WARNING LIGHT LED AND ALARM SOUND



Articolo	Descrizione <i>Description</i>	Specifiche tecniche <i>Technical support</i>
02523	Sensore retromarcia acustico con indicatori distanziometrici led più segnalatore acustico da applicare all'interno del veicolo. <i>Acoustic reverse sensor with LED distaziometric indicators, with alarm can be put in the driving cab warning</i>	Visibilità luci: 0,5 – 1,5 m <i>Display 0,5/ 1.5m</i> Frequenza sonora 40Khz <i>Ultrasonic frequency 40Khz</i> Allarme sonoro <i>Acoustic warning</i> Allarme sonoro all'interno del veicolo <i>The alarm can be put in the driving cab</i> 12/48 volts

SENSORE RETROMARCA ACUSTICO CON LED LUMINOSI

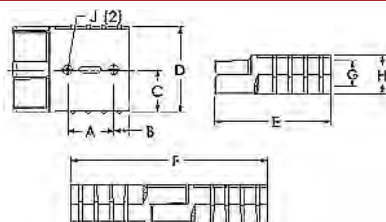
REVERSING SENSOR WITH WARNING LIGHT LED AND ALARM SOUND



Articolo	Descrizione Description	Specifiche tecniche Technical support
02524	Sensore retromarcia acustico con indicatori distanziometrici led; display led distanze; segnalatore acustico da applicare all'interno del veicolo <i>Acoustic reverse sensor with LED distaziometric indicators; display and warning alarm can be put in the driving cab</i>	Visibilità luci: 0,5 – 1,5 m <i>Display 0,5 / 1.5m</i> Frequenza sonora 40Khz <i>Ultrasonic frequency 40Khz</i> Allarme sonoro che indica le distanze <i>Acoustic warning</i> Allarme sonoro e display distanze da applicare all'interno del veicolo <i>The alarm and internal display can be put in the driving cab</i> 12/48 volts

CONNETTORI SB

SB CONNECTORS
CONNECTEURS SB
ANSCHLÜSSE SB



CONNETTORI SB50 AMPERE Sb 50 connectors

Articolo	Colore Colour	A MM	B MM	C MM	D MM	E MM	F MM	G MM	H MM	J MM	Sez.Cavo MM ²
02187	Grigio Grey	19	6,4	18,2	36,5	47,6	80,9	11,5	15,9	3,7	13,5
02188	Rosso Red	19	6,4	18,2	36,5	47,6	80,9	11,5	15,9	3,7	13,5
02189	Giallo Yellow	19	6,4	18,2	36,5	47,6	80,9	11,5	15,9	3,7	13,5
02190	Arancio Orange	19	6,4	18,2	36,5	47,6	80,9	11,5	15,9	3,7	13,5
02191	Nero Black	19	6,4	18,2	36,5	47,6	80,9	11,5	15,9	3,7	13,5
02192	Verde Green	19	6,4	18,2	36,5	47,6	80,9	11,5	15,9	3,7	13,5

CONNETTORI SB175 AMPERE Sb175 connectors

Articolo	Colore Colour	A MM	B MM	C MM	D MM	E MM	F MM	G MM	H MM	J MM	Sez.Cavo MM ²
02213	Giallo 12V Yellow 12V	28,5	11	27,8	55,6	79,4	133,3	19	25,4	6,7	50
02214	Rosso 24V Red 24V	28,5	11	27,8	55,6	79,4	133,3	19	25,4	6,7	50
02215	Grigio 36V Grey 36V	28,5	11	27,8	55,6	79,4	133,3	19	25,4	6,7	50
02216	Blu 48V Blue 48V	28,5	11	27,8	55,6	79,4	133,3	19	25,4	6,7	50

CONNETTORI SB350 AMPERE Sb350 connectors

Articolo	Colore Colour	A MM	B MM	C MM	D MM	E MM	F MM	G MM	H MM	J MM	Sez.Cavo MM ²
02219	Giallo 12V Yellow 12V	28,5	35	35	69,8	108	182,6	27	33,3	6,7	70
02220	Rosso 24V Red 24V	28,5	35	35	69,8	108	182,6	27	33,3	6,7	70
02221	Grigio 36V Grey 36V	28,5	35	35	69,8	108	182,6	27	33,3	6,7	70
02222	Blu 48V Blue 48V	28,5	35	35	69,8	108	182,6	27	33,3	6,7	70

ACCESSORI PER CONNETTORI SB

SPARE PARTS FOR SB CONNECTORS
PIÈCES DE RECHANGE POUR CONNECTEURS SB
ERSATZTEILE FÜR STECKVERBINDER

Articolo	Descrizione/ Description	Foto/Picture
02193	Maniglia rossa per connettore SB50 <i>Red handle for SB50 connector</i>	1
02217	Maniglia grigia per connettore SB175 <i>Grey handle for SB175 connector</i>	2
02218	Maniglia rossa per connettore SB175 <i>Red handle for Sb175 connector</i>	1
02223	Maniglia grigia per connettore SB350 <i>Grey handle for SB350 connector</i>	2
02224	Maniglia rossa per connettore SB350 <i>Red handle for Sb350 connector</i>	1



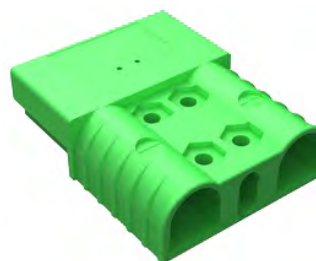
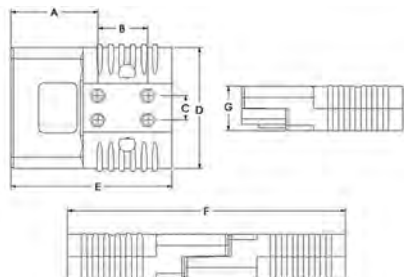
FOTO 2



FOTO 1

CONNETTORI SBE

SBE CONNECTORS
CONNECTEURS SBE
ANSCHLÜSSE SBE



CONNETTORI SBE 160 AMPERE Sbe 160 connector

Articolo	Colore Colour	A MM	B MM	C MM	D MM	E MM	F MM	G MM	H MM	Sez.Cavo MM ²
02194	Giallo 12V Yellow 12V	49,2	28,5	15,9	71,2	92,2	146,3	25,4	6,7	35
02195	Rosso 24V Red 24V	49,2	28,5	15,9	71,2	92,2	146,3	25,4	6,7	35
02196	Grigio 36V Grey 36V	49,2	28,5	15,9	71,2	92,2	146,3	25,4	6,7	35
02197	Blu 48V Blue 48V	49,2	28,5	15,9	71,2	92,2	146,3	25,4	6,7	35
02198	Verde 72V Green 72V	49,2	28,5	15,9	71,2	92,2	146,3	25,4	6,7	35
02199	Nero 80V Black 80V	49,2	28,5	15,9	71,2	92,2	146,3	25,4	6,7	35

CONNETTORI SBE 320 AMPERE Sbe 320 connector

Articolo	Colore Colour	A MM	B MM	C MM	D MM	E MM	F MM	G MM	H MM	Sez.Cavo MM ²
02202	Rosso 24V Red 24V	61,9	28,5	15,9	85,7	125,4	200,1	33,3	6,7	70
02200	Grigio 36V Grey 36V	61,9	28,5	15,9	85,7	125,4	200,1	33,3	6,7	70
02201	Blu 48V Blue 48V	61,9	28,5	15,9	85,7	125,4	200,1	33,3	6,7	70
02203	Verde 72V Green 72V	61,9	28,5	15,9	85,7	125,4	200,1	33,3	6,7	70
02204	Nero 80V Black 80V	61,9	28,5	15,9	85,7	125,4	200,1	33,3	6,7	70
02205	Marrone 96V Brown 80V	61,9	28,5	15,9	85,7	125,4	200,1	33,3	6,7	70
02206	Porpora 120V Purple 120V	61,9	28,5	15,9	85,7	125,4	200,1	33,3	6,7	70

ACCESSORI PER CONNETTORI SBE

SPARE PARTS FOR SBE CONNECTORS
PIÈCES DE RECHANGE POUR CONNECTEURS SBE
ERSATZTEILE FÜR STECKVERBINDER SBE

FOTO 1

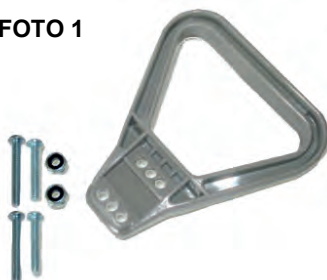


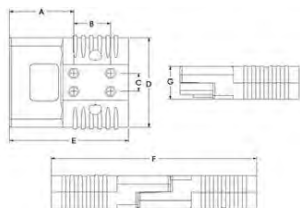
FOTO 2



Articolo	Descrizione Description	Foto Picture
02207	Maniglia grigia per connettore SBE 160 Grey handle for SBE160 connector	1
02208	Maniglia rossa per connettore SBE 160 Red handle for SBE160 connector	1
02209	Maniglia grigia per connettore SBE 320 Grey handle for SBE320 connector	1
02210	Maniglia rossa per connettore SBE 320 Red handle for SBE320 connector	1
02211	Polarizzatore Polariser	-
02212	Coppia contatti ausiliari Auxiliary contact set	2

CONNETTORI SBX

SBX CONNECTORS
CONNECTEURS SBX
ANSCHLÜSSE SBX



CONNETTORI SBX 350 AMPERE Sbx 350 ampere connector

Articolo	Colore Colour	A MM	B MM	C MM	D MM	E MM	F MM	G MM	H MM	Sez.Cavo MM ²
02227	Rosso 24V Red 24V	61,9	28,5	15,9	85,7	125,4	200,1	33,3	6,7	70
02225	Grigio 36V Grey 36V	61,9	28,5	15,9	85,7	125,4	200,1	33,3	6,7	70
02226	Blu 48V Blue 48V	61,9	28,5	15,9	85,7	125,4	200,1	33,3	6,7	70
02228	Verde 72V Green 72V	61,9	28,5	15,9	85,7	125,4	200,1	33,3	6,7	70
02229	Nero 80V Black 80V	61,9	28,5	15,9	85,7	125,4	200,1	33,3	6,7	70

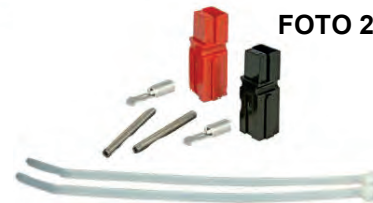
ACCESSORI PER CONNETTORI SBX

SPARE PARTS FOR SBX CONNECTORS
PIÈCES DE RECHANGE POUR CONNECTEURS SBX
ERSATZTEILE FÜR STECKVERBINDER SBX

FOTO 1



FOTO 2



Articolo	Descrizione Description	Foto Picture
02230	Maniglia grigia per connettore SBX 350 Grey handle for SBX 350 connector	1
02231	Maniglia rossa per connettore SBX 350 Red handle for SBX 350 connector	1
02232	Coppia contatti ausiliari Auxiliary contact set	2

CONNETTORI TIPO DEUTSCH

DEUTSCH CONNECTOR
CONNECTEURS DEUTSCH
ANSCHLÜSSE DEUTSCH

Articolo	Descrizione Description
03490	Connettore stagno tipo deutsch 2 pin femmina Tin connector type Deutsch 2 pin female
03491	Connettore stagno tipo deutsch 2 pin maschio Tin connector type Deutsch 2 pin male
03492	Connettore stagno tipo deutsch 4 pin femmina Tin connector type Deutsch 4 pin female
03493	Connettore stagno tipo deutsch 4 pin maschio Tin connector type Deutsch 4 pin male
03494	Connettore stagno tipo deutsch 6 pin femmina Tin connector type Deutsch 6 pin female
03495	Connettore stagno tipo deutsch 6 pin maschio Tin connector type Deutsch 6 pin male
03496	Faston femmina per connettori tipo Deutsch Female flag for connector deutsch type
03497	Faston maschio per connettori tipo Deutsch Male flag for connector deutsch type
05072	Connettore stagno tipo deutsch 8 pin femmina Tin connector type Deutsch 8 pin female
05073	Connettore stagno tipo deutsch 8 pin maschio Tin connector type Deutsch 8 pin male
05074	Connettore stagno tipo deutsch 12 pin femmina Tin connector type Deutsch 12 pin female
05075	Connettore stagno tipo deutsch 12 pin maschio Tin connector type Deutsch 12 pin male

